

AMAXX Evolution



По вопросам продаж и поддержки обращайтесь:

Архангельск (8182)63-90-72
Астана +7(7172)727-132
Белгород (4722)40-23-64
Брянск (4832)59-03-52
Владивосток (423)249-28-31
Волгоград (844)278-03-48
Вологда (8172)26-41-59
Воронеж (473)204-51-73
Екатеринбург (343)384-55-89
Иваново (4932)77-34-06
Ижевск (3412)26-03-58
Казань (843)206-01-48

Калининград (4012)72-03-81
Калуга (4842)92-23-67
Кемерово (3842)65-04-62
Киров (8332)68-02-04
Краснодар (861)203-40-90
Красноярск (391)204-63-61
Курск (4712)77-13-04
Липецк (4742)52-20-81
Магнитогорск (3519)55-03-13
Москва (495)268-04-70
Мурманск (8152)59-64-93
Набережные Челны (8552)20-53-41

Нижний Новгород (831)429-08-12
Новокузнецк (3843)20-46-81
Новосибирск (383)227-86-73
Орел (4862)44-53-42
Оренбург (3532)37-68-04
Пенза (8412)22-31-16
Пермь (342)205-81-47
Ростов-на-Дону (863)308-18-15
Рязань (4912)46-61-64
Самара (846)206-03-16
Санкт-Петербург (812)309-46-40
Саратов (845)249-38-78

Смоленск (4812)29-41-54
Сочи (862)225-72-31
Ставрополь (8652)20-65-13
Тверь (4822)63-31-35
Томск (3822)98-41-53
Тула (4872)74-02-29
Тюмень (3452)66-21-18
Ульяновск (8422)24-23-59
Уфа (347)229-48-12
Челябинск (351)202-03-61
Череповец (8202)49-02-64
Ярославль (4852)69-52-93

"Сделано, как будто для меня: во всех возможных вариантах и для любых областей применения".

Нужная
комбинация
для каждого
клиента.



Хорош во всем

Когда мы завершаем разработку нового изделия, работа для нас на этом не заканчивается.

Ведь только постоянное развитие может гарантировать получение оптимального продукта. Это касается и наших комбинаций розеток AMAXX. Добившись успеха на рынке электроснабжения, мы не остановились на достигнутом и разработали программу решений для промышленных Ethernet-сетей и автоматизации. Теперь мы можем предложить Вам системные решения с различным оснащением компонентами сетей и автоматизации.

Все в одной программе: AMAXX - Evolution с привлекательным и уникальным дизайном, в различных исполнениях - практически для любой области применения.

Электроснабжение:

- Классы защиты IP 44 и IP 67.
- Материал корпуса: стандартное исполнение из пластика AMAPLAST, а для высокой устойчивости к химикалиям - из AMELAN.
- Цвета: задняя панель - черный, передняя панель - светло-серый, серебристый (IP 44), желтый или красный.



- Оснащение: CEE розетки на ток 16-63A, от 3 до 5 полюсов; розетки с защитными контактами согласно большинству национальных стандартов, отключаемые розетки DUO с механической блокировкой, а также элементы защиты.

AMAXX s - комбинации розеток для монтажа в условиях ограниченного пространства.

Промышленные

Ethernet-сети:

- Классы защиты IP 44 и IP 67.
- Физическое разделение сетевого и электрического отсеков.
- Комплексное решение вместо отдельных устройств.
- Пригодность для промышленного использования. Надежность.



Автоматизация:

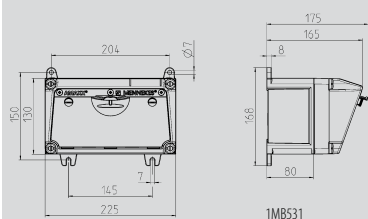
- Классы защиты IP 44 и IP 67.
- Корпуса, подготовленные для установки небольших контроллеров (ПЛК), приводов, УЗО, реле, компонентов KNX / EIB, пневмоклапанов или других электронных устройств.



Размеры

Комбинации розеток АМАХХ : Электроснабжение. Промышленные Ethernet-сети. Автоматизация.

АМАХХ с 1 сегментом

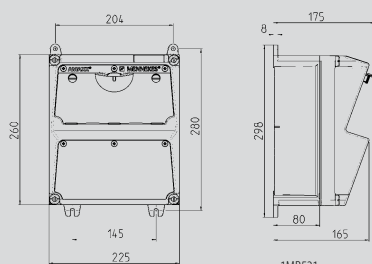


Глубина корпусов АМАХХ - на 1, 2 или 3 сегмента

при различной комплектации:

Розетки	Класс защиты	Глубина
SCHUKO 16A, 230В	IP 44	175 мм
	IP 67	194 мм
CEE 16A, 3п, 230В	IP 44	204 мм
	IP 67	205 мм
CEE 16A, 5п, 400В	IP 44	209 мм
	IP 67	213 мм
CEE 32A, 5п, 400В	IP 44	221 мм
	IP 67	227 мм
CEE 63A, 5п, 400В	IP 44	248 мм
	IP 67	248 мм

АМАХХ с 2 сегментами



Кабельные вводы:

закрытые, для прорезания

Одинарный корпус 130 мм x 225 мм:

по 2 ввода М 25 сверху и снизу

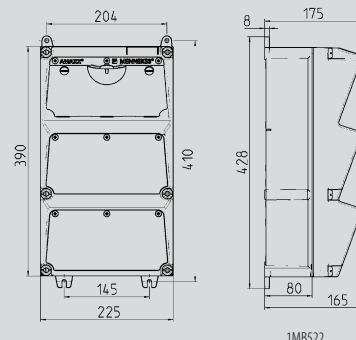
Двойной корпус 260 мм x 225 мм:

по 2 ввода М 32 сверху и снизу

Тройной корпус 390 мм x 225 мм:

по 2 ввода М 40 сверху и снизу

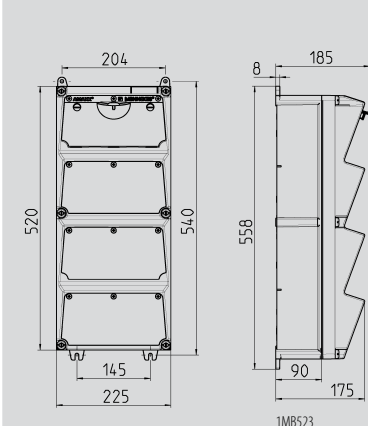
АМАХХ с 3 сегментами



Кроме этого, во всех моделях:

по 2 ввода М 20 сверху и снизу - для прорезания

АМАХХ с 4 сегментами

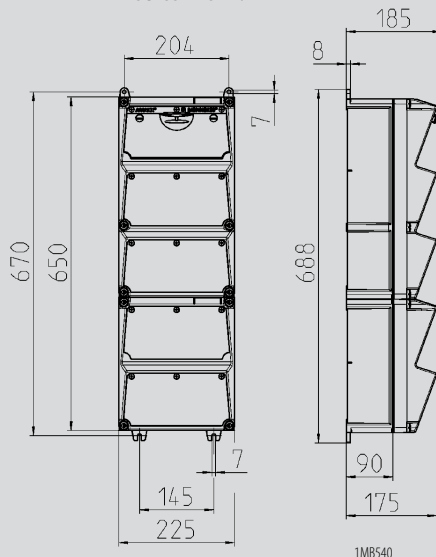


Глубина корпусов АМАХХ на 4 или 5 сегментов

при различной комплектации:

Розетки	Класс защиты	Глубина
SCHUKO 16A, 230В	IP 44	186 мм
	IP 67	208 мм
CEE 16A, 3п, 230В	IP 44	216 мм
	IP 67	220 мм
CEE 16A, 5п, 400В	IP 44	222 мм
	IP 67	226 мм
CEE 32A, 5п, 400В	IP 44	231 мм
	IP 67	236 мм
CEE 63A, 5п, 400В	IP 44	260 мм
	IP 67	260 мм

АМАХХ с 5 сегментами



Кабельные вводы:

закрытые, для прорезания

Вчетверо корпус 520 мм x 225 мм:

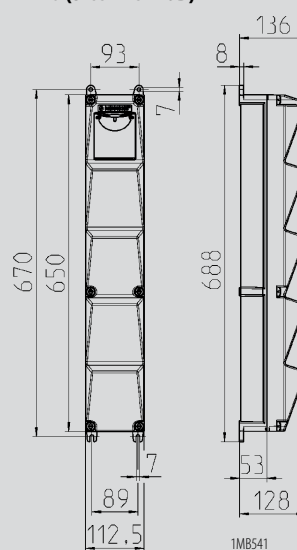
Пятикратный корпус 650 мм x 225 мм:

по 2 ввода М 40 сверху и снизу

Кроме этого, в обеих моделях:

по 2 ввода М 20 сверху и снизу - для прорезания

АМАХХ с (5 сегментов)



Глубина корпусов АМАХХ на 5 сегментов

при различной комплектации.

Розетки	Класс защиты	Глубина
SCHUKO 16A, 230В	IP 44	140 мм
	IP 67	157 мм
CEE 16A, 3п, 230В	IP 44	170 мм
	IP 67	169 мм
CEE 16A, 5п, 400В	IP 44	172 мм
	IP 67	174 мм
CEE 32A, 5п, 400В	IP 44	182 мм
	IP 67	188 мм

Кабельные вводы:

закрытые, для прорезания

АМАХХ 650 мм x 112,5 мм:

1 ввод М 25 сверху и 1 x М 25 снизу, или

1 ввод М 32 сверху и 1 x М 32 снизу


Кроме того, во всех моделях:

1 ввод М 20 сверху и снизу - для прорезания

Защитные элементы:

При отсутствии каких-либо дополнительных указаний поставка производится без элементов защиты электрических цепей.

Комбинации розеток АМАХХ

Электроснабжение	Страница
Информация о продукции	6 - 17
Таблица продуктов для быстрого поиска	18 - 23
Изделия для открытой / скрытой проводки	
<ul style="list-style-type: none"> Стандартное исполнение из пластика АМАPLAST, IP 44 	24 - 31
<ul style="list-style-type: none"> Стандартное исполнение из пластика АМАPLAST, IP 67 	32
<ul style="list-style-type: none"> Высокая устойчивость к химикалиям из пластика АМЕLAN, IP 44 / IP 67  	33
Изделия в переносном корпусе	
<ul style="list-style-type: none"> Стандартное исполнение из пластика АМАPLAST, IP 44 	34
Комплекующие детали	35
Примеры использования	36 - 37

Промышленные Ethernet-сети	Страница
Информация о продукции	38 - 39
Пример типовой промышленной сети	40 - 45
Возможности применения	46 - 47
Изделия	48 - 53
Комплекующие детали	53
Примеры использования	54 - 55

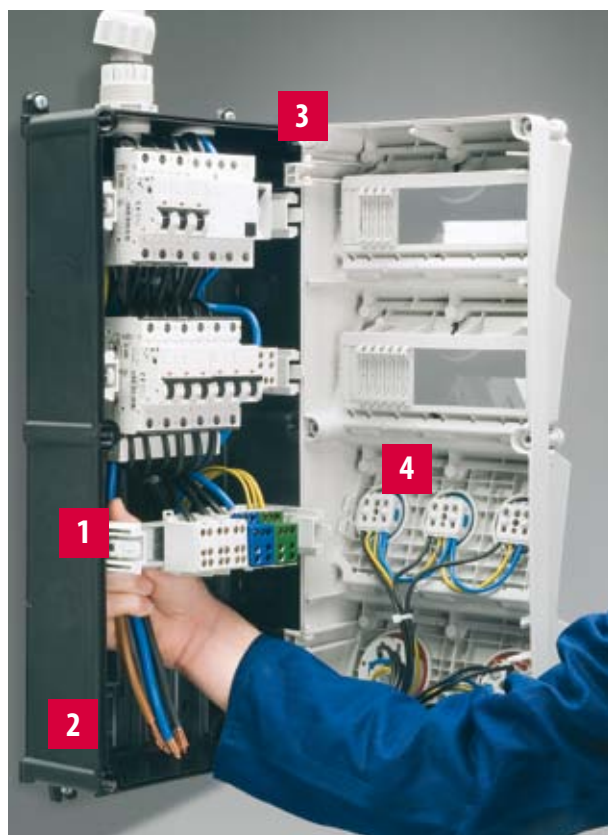
Автоматизация	Страница
Информация о продукции	56 - 60
Изделия	61
Примеры использования	62 - 63

"Если мне нужно решение "под ключ",
я использую комбинации розеток АМАХХ".

Разные комбинации розеток на все случаи жизни.



Практичность



1 Выдвижные DIN-рейки

Благодаря выдвижным DIN-рейкам и большому пространству внутри, ввод и подключение толстых кабелей существенно облегчены.

2 Установка силами одного специалиста

Сокращение времени монтажа засчёт удобства нового внешнего крепления.

3 Передняя панель на шарнирах

Крышка корпуса на шарнирах открывается в сторону, что облегчает работы по подключению. Переставьте петли на противоположную сторону - и дверь открывается не вправо, а влево!

4 Готовность к применению

Все комбинации имеют внутреннюю разводку, готовы к подключению, проверены на электробезопасность и качество сборки. Примечание: кабельные сальники в комплект поставки не входят.

Качество MENNEKES: проверено и сертифицировано.

Как и все остальные изделия MENNEKES, комбинации AMAXX проходят всеобъемлющий контроль качества MENNEKES. Перед поставкой каждая комбинация проверяется до последнего винтика и проходит сертификацию.



- Наклонное исполнение панелей с розетками, в том числе - с розетками типа SCHUKO.



- Быстрое открывание и закрывание корпуса, благодаря несъемным винтам крышки с двойной резьбой.



- Обе руки свободны, благодаря откидывающему вниз смотровому окну.



- Окно закрывается на навесной замок, корпус можно опломбировать.

"С АМАХХ s можно работать без проблем даже в самых тесных условиях".

Ограничено пространство?
С АМАХХ s
удобно везде!



Компактное чудо

AMAXX s – это оптимальное решение для ограниченного пространства. Помимо монтажа на заднюю панель, благодаря опциональному крепежному комплекту, Вы можете установить его по выбору – слева или справа. Для еще большего комфорта Вы можете дополнить комплект опцией поворота в левую или правую сторону до 90 градусов.

Повышенный комфорт в работе:

При установке дополнительной поворотной пластины возможно вращение в обоих направлениях до 90 градусов с несколькими положениями фиксации.

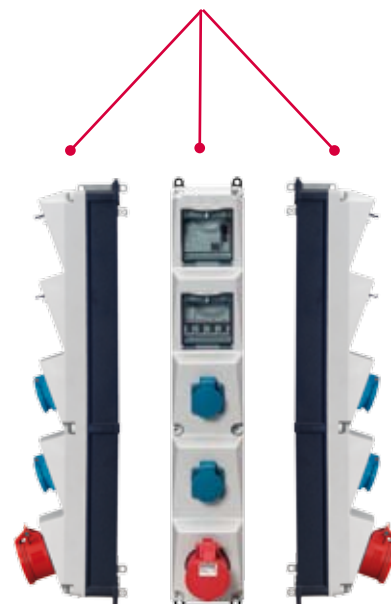


Области применения:

В стесненных условиях, например, в нишах, на двутавровых балках и т.д.

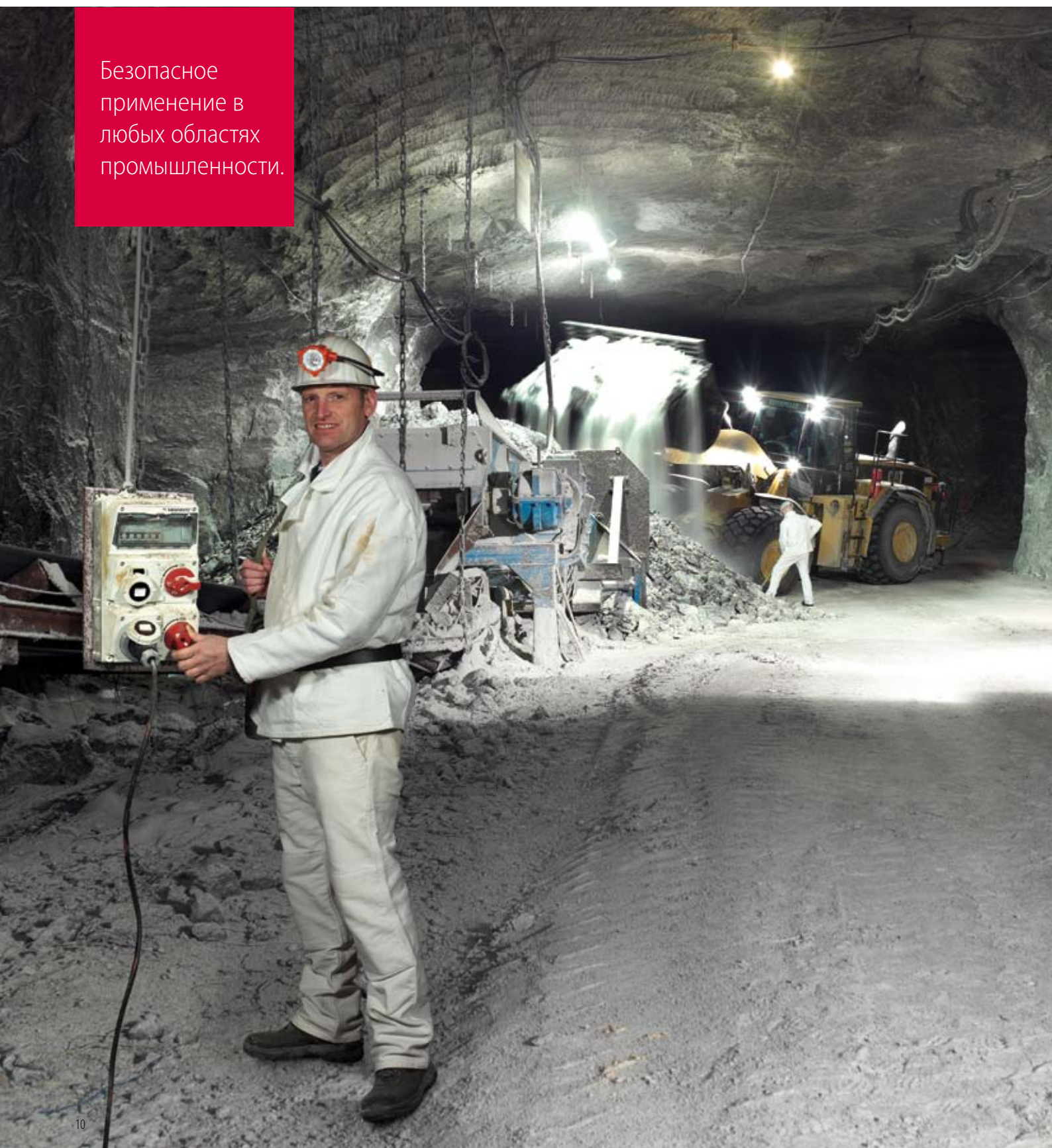
Свобода монтажа:

Изделия AMAXX s, благодаря поставляемому крепежному комплекту, можно монтировать "бокком": как правым, так и левым.



"Гарантия безопасности с возможностью механической блокировки и отключения, все это - АМАХХ DUO".

Безопасное
применение в
любых областях
промышленности.



Пост безопасности

AMAXX DUO теперь доступен с функцией механической блокировки и отключения. Принцип блокировки таков: после подключения вилки и перевода выключателя в положение "Вкл." блокируется вилка; и наоборот, после перевода выключателя в положение "Выкл." и извлечения вилки - блокируется выключатель.

Даже самая маленькая комбинация AMAXX с одним сегментом и размером всего 225 x 130 мм может быть оснащена розетками DUO с возможностью блокировки и отключения. Кроме этого, в ассортименте имеются корпуса AMAXX_большого размера в виде составных распределителей с функционалом DUO, обеспечивающие в еще бóльшую безопасность в одном корпусе.

- Классы защиты IP 44 и IP 67.
- СЕЕ-розетки на ток 16-63А, от 3 до 5 полюсов.
- Элементы защиты: устройство защитного отключения (УЗО), линейный защитный автомат и предохранители типа Neozed.
- Неповторимый дизайн комбинаций AMAXX, имеющих от одной до пяти сегментов в высоту.
- Также поставляется для контейнеров и терминалов: ток 32А, 4 полюса, напряжение 400-440 В, особое положение заземляющего контакта розеток - "на 3 часа", в виде составного распределителя со счетчиком потребления электроэнергии.



"На АМАХХ из материала АМЕЛАН я могу положиться даже при работе в агрессивной среде".

Всегда под защитой.



Защитный кожух

AMELAN – это запатентованный пластик, используемый компанией MENNEKES для применения в особо агрессивных средах. AMELAN устойчив к воздействию химических веществ: например, к горючим материалам, разбавленным кислотам и основаниям, большинству водных солевых растворов и алифатическим углеводородам. Кроме того, все комбинации розеток AMAXX из материала AMELAN оснащены контактодержателями повышенной термостойкости и никелированными контактами, обладают превосходными механическими, жаростойкими и электрическими свойствами.

Наша продукция находит свое применение везде, где материал подвергается воздействию агрессивных веществ: например, в шахтах, на предприятиях химической и пищевой промышленности (в т.ч. с интенсивным режимом уборки помещений), скотобойнях и нефтеперерабатывающих предприятиях. Устройства AMAXX из материала AMELAN классов защиты IP 44 или IP 67 доступны с любой конфигурацией розеток.



AMELAN устойчив к следующим веществам:

- морская вода;
- моющие средства;
- трихлорэтилен;
- толуол;
- пищевые жиры;
- водный мыльный раствор;
- каустическая сода;
- моторные масла;
- молоко;
- раствор едкого калия;
- средства для мытья посуды;
- фруктовые соки;
- дизельные масла;
- бензин;
- водный раствор аммиака.

"Я полагаюсь на безопасность переносных розеток АМАХХ mobile".

Мобилен и
безопасен
повсюду. Что
может быть
лучше?



Дальность действия

AMAXX mobile: Там, где требуется надежная "разводка" розеток на месте.

С подводящим проводом и вилкой. С одним, двумя или тремя сегментами, а также в мини-корпусе AMAXXs.



Области применения:

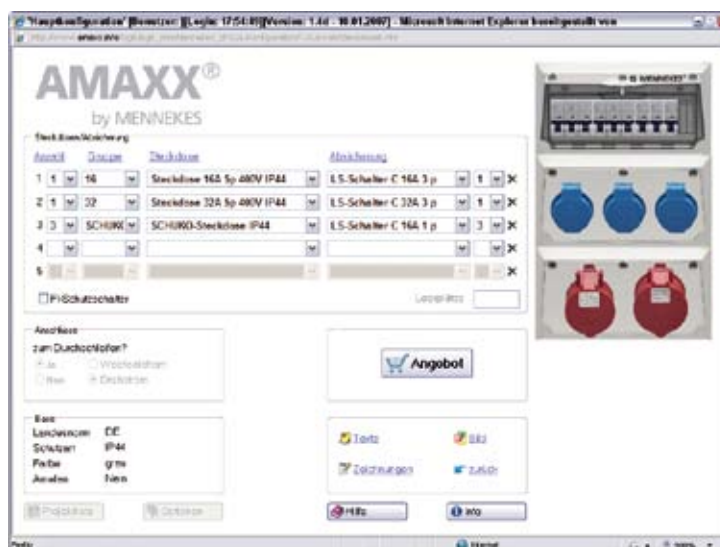
Тех. обслуживание в промышленности и ремесленном производстве; передвижные установки, например: на ярмарках, выставках, рыночных площадях и везде, где требуется временное электроснабжение.



Мастер комбинирования розеток

Ограничено
только Вашей
фантазией.

С онлайн-конфигуратором АМАХХ Вам нужно сделать только три шага на пути к цели. Составляйте по своему желанию комбинации АМАХХ из розеток SCHUKO и CEE, а также элементов защиты электрических цепей. 24 часа в сутки. Конфигуратор немедленно отобразит выбранную комбинацию с описанием, изображением, ценой и сроком поставки.





Являясь специалистами в сфере распределительных устройств, мы располагаем многолетним опытом в разработке и реализации индивидуальных решений для наших клиентов.



В ассортименте имеются навесные козырьки из высококачественной нержавеющей стали для корпусов AMAXX всех типоразмеров.



Комбинация AMAXX Camping в корпусе CombiTOWER из нержавеющей стали.

Электроснабжение



AMAXX на международной арене:

Устройства AMAXX, соответствующие национальным стандартам, заняли устойчивое положение на международном рынке. В нашем ассортименте есть устройства, удовлетворяющие требованиям стандартов Великобритании, Франции/Бельгии, Дании,

Швейцарии, а также соответствующие стандарту NEMA для США и Канады. Эти серии всегда доступны по запросу.





АМАХХ Комбинации розеток ■ полностью готовые к эксплуатации

Для скрытого и открытого монтажа, а также - переносные.

Стандартное исполнение из пластика АМАPLAST, высокая устойчивость к воздействию химических веществ - из АМЕLAN 

Указанные номера страниц ссылаются на раздел каталога «Электроснабжение» после данной таблицы.

Информацию и изображения изделий без указания страниц Вы найдете в полном каталоге MENNEKES, другие комбинации розеток можно заказать непосредственно у нас.

CEE 5-п., 400 В			CEE 3-п., 230 В	SCUKO	Элементы защиты		Класс защиты	Особенности	Артикул №	Со склада	Страница
63 А	32 А	16 А	16 А	16 А	Устройство защитного отключения	Линейный защитный автомат					
				2	1 УЗО 25А, 2п, 0,03А	2 лин. защ. авт. 16А, 1п, С	IP 44		910001		24
				2	1 УЗО 25А, 2п, 0,03А		IP 44		910002		
				2	1 УЗО 25А, 2п, 0,03А		IP 44	Переносные	910030		
				2		2 лин. защ. авт. 16А, 1п, С	IP 44		910003		
				2	с несущей DIN-рейкой для 4 модулей		IP 44		910004		
				3	1 УЗО 40А, 4п, 0,03А	3 лин. защ. авт. 16А, 1п, С	IP 44		920003		24
				3	1 УЗО 40А, 4п, 0,03А	3 лин. защ. авт. 16А, 1п, С	IP 44		960001 ¹⁾		
				3	1 УЗО 40А, 4п, 0,03А	3 лин. защ. авт. 16А, 1п, С	IP 44		920036		33
				3		3 лин. защ. авт. 16А, 1п, С	IP 44		920002		
				3			IP 44		910005		24
				3			IP 44	Переносные	910031		34
				4	1 УЗО 40А, 4п, 0,03А	4 лин. защ. авт. 16А, 1п, С	IP 67		930021		32
				4	1 УЗО 25А, 4п, 0,03А		IP 44	Переносные	920033		
				5			IP 44		960002 ¹⁾		
				5			IP 44		960050 ²⁾		
				6	1 УЗО 40А, 4п, 0,03А	6 лин. защ. авт. 16А, 1п, С	IP 44		930001		
				6	1 УЗО 40А, 4п, 0,03А	6 лин. защ. авт. 16А, 1п, С	IP 44		930026		
				6	1 УЗО 40А, 4п, 0,03А		IP 44	Переносные	930024		34
				6			IP 44		920028		
				6			IP 44	Переносные	920032		
				1	2		IP 44		910006		
				3	3 УЗО 25А, 2п, 0,03А	3 лин. защ. авт. 16А, 1п, В	IP 44		920031		
				6	6 УЗО 25А, 2п, 0,03А	6 лин. защ. авт. 16А, 1п, В	IP 44		940011		
	1			2	1 УЗО 40А, 4п, 0,03А	1 лин. защ. авт. 16А, 3п, С 2 лин. защ. авт. 16А, 1п, С	IP 44		920009		24
	1			2	1 УЗО 40А, 4п, 0,03А	1 лин. защ. авт. 16А, 3п, С 1 лин. защ. авт. 16А, 1п, С	IP 44		960003 ¹⁾		
	1			2	1 УЗО 40А, 4п, 0,03А	1 лин. защ. авт. 16А, 3п, С 1 лин. защ. авт. 16А, 1п, С	IP 44		960051 ²⁾		25
	1			2	1 УЗО 40А, 4п, 0,03А	1 лин. защ. авт. 16А, 3п, С 1 лин. защ. авт. 16А, 1п, С	IP 67		960030 ¹⁾		32
	1			2	1 УЗО 40А, 4п, 0,03А	1 лин. защ. авт. 16А, 3п, С 2 лин. защ. авт. 16А, 1п, С	IP 44		920037		
	1			2	1 УЗО 40А, 4п, 0,03А	1 лин. защ. авт. 16А, 3п, С 1 лин. защ. авт. 16А, 1п, С	IP 44		960040 ¹⁾		

¹⁾АМАХХ s (узкое исполнение)

²⁾АМАХХ с поворотной пластиной (подключение гибким проводом)

CEE 5-п., 400 В 63 А 32 А 16 А			CEE 3-п., 230 В 16 А	SCHUKO 16 А	Элементы защиты		Класс защиты	Особенности	Артикул №	Со склада	Страница
Устройство защитного отключения		Линейный защитный автомат									
		1		2	1 УЗО 40А, 4п, 0,03А	2 лин. защ. авт. 16А, 1п, С	IP 44		920007		
		1		2	1 УЗО 40А, 4п, 0,03А		IP 44	Переносные	920035		
		1		2		1 лин. защ. авт. 16А, 3п, D 2 лин. защ. авт. 16А, 1п, С	IP 44		920006		
		1		2		1 лин. защ. авт. 16А, 3п, С 2 лин. защ. авт. 16А, 1п, С	IP 44		920005		25
		1		2	с несущей DIN-рейкой для 10 модулей		IP 44		920029		
		1		2			IP 44		910007		25
		1		2			IP 44		910020		33
		1		2			IP 44	Переносные	910032		
		1		3	1 УЗО 40А, 4п, 0,03А	1 лин. защ. авт. 16А, 3п, С 3 лин. защ. авт. 16А, 1п, С	IP 67		930022		
		1		3	1 УЗО 40А, 4п, 0,03А	1 лин. защ. авт. 16А, 3п, С 3 лин. защ. авт. 16А, 1п, С	IP 67		930027		
		1		3	1 УЗО 40А, 4п, 0,03А		IP 44	Переносные	960060 ¹⁾		34
		1		3		1 лин. защ. авт. 16А, 3п, С 1 лин. защ. авт. 16А, 1п, С	IP 44		960004 ¹⁾		
		1		3			IP 44		960005 ¹⁾³⁾		
		1		4	1 УЗО 40А, 4п, 0,03А	1 лин. защ. авт. 16А, 3п, С 4 лин. защ. авт. 16А, 1п, С	IP 44		930019		
		1		4			IP 44		960006 ¹⁾		
		1		4			IP 67		960031 ¹⁾		
		2			1 УЗО 40А, 4п, 0,03А	2 лин. защ. авт. 16А, 3п, С	IP 44		920019		
		2				2 лин. защ. авт. 16А, 3п, D	IP 44		920018		
		2				2 лин. защ. авт. 16А, 3п, С	IP 44		920017		
		2				2 лин. защ. авт. 16А, 3п, С	IP 44		930031 ⁴⁾		
		2		1		2 лин. защ. авт. 16А, 3п, С 1 лин. защ. авт. 16А, 1п, С	IP 44		960007 ¹⁾		
		2		2	1 УЗО 40А, 4п, 0,03А	2 лин. защ. авт. 16А, 3п, С 2 лин. защ. авт. 16А, 1п, С	IP 67		940013		
		2		2			IP 44		920024		
		2		3	1 УЗО 40А, 4п, 0,03А	2 лин. защ. авт. 16А, 3п, С 3 лин. защ. авт. 16А, 1п, С	IP 44		940002		26
		2		3		2 лин. защ. авт. 16А, 3п, D 3 лин. защ. авт. 16А, 1п, С	IP 44		930004		
		2		3		2 лин. защ. авт. 16А, 3п, С 3 лин. защ. авт. 16А, 1п, С	IP 44		930003		26
		2		3			IP 44		960008 ¹⁾		

¹⁾ АМАХХ s (узкое исполнение)

³⁾ с 1 двухпортовой информационной розеткой Serex RJ45

⁴⁾ Розетки с отключением и блокировкой DUO

АМАХХ Комбинации розеток ■ полностью готовые к эксплуатации

Для скрытого и открытого монтажа, а также - переносные.

Стандартное исполнение из пластика АМАPLAST, высокая устойчивость к воздействию химических веществ - из АМЕLAN 

Указанные номера страниц ссылаются на раздел каталога «Электроснабжение» после данной таблицы.

Информацию и изображения изделий без указания страниц Вы найдете в полном каталоге MENNEKES, другие комбинации розеток можно заказать непосредственно у нас.

CEE 5-п., 400 В			CEE 3-п., 230 В	SCUKO	Элементы защиты		Класс защиты	Особенности	Артикул №	Со склада	Страница
63 А	32 А	16 А	16 А	16 А	Устройство защитного отключения	Линейный защитный автомат					
		2		3			IP 44	Переносные	920034		34
		3		4	1 УЗО 63А, 4п, 0,03А	3 лин. защ. авт. 16А, 3п, С 4 лин. защ. авт. 16А, 1п, С	IP 44		950003		26
		4					IP 44		950027		
1				2	1 УЗО 40А, 4п, 0,03А	1 лин. защ. авт. 32А, 3п, С 2 лин. защ. авт. 16А, 1п, С	IP 44		920015		27
1				2	1 УЗО 40А, 4п, 0,03А	1 лин. защ. авт. 32А, 3п, С 2 лин. защ. авт. 16А, 1п, С	IP 44		960012 ¹⁾		
1				2	1 УЗО 40А, 4п, 0,03А	1 лин. защ. авт. 32А, 3п, С 2 лин. защ. авт. 16А, 1п, С	IP 44		920038		
1				2	1 УЗО 40А, 4п, 0,03А	2 лин. защ. авт. 16А, 1п, С	IP 44		920013		
1				2		1 лин. защ. авт. 32А, 3п, D 2 лин. защ. авт. 16А, 1п, С	IP 44		920012		
1				2		1 лин. защ. авт. 32А, 3п, С 2 лин. защ. авт. 16А, 1п, С	IP 44		920011		27
1				2	с несущей DIN-рейкой для 10 модулей		IP 44		920030		
1				3	1 УЗО 40А, 4п, 0,03А	1 лин. защ. авт. 32А, 3п, С 3 лин. защ. авт. 16А, 1п, С	IP 67		930023		
1				3	1 УЗО 40А, 4п, 0,03А	1 лин. защ. авт. 32А, 3п, С 3 лин. защ. авт. 16А, 1п, С	IP 67		930028		33
1				3		1 лин. защ. авт. 32А, 3п, С 1 лин. защ. авт. 16А, 1п, С	IP 44		960013 ¹⁾		
1	1				1 УЗО 40А, 4п, 0,03А	1 лин. защ. авт. 32А, 3п, С 1 лин. защ. авт. 16А, 3п, С	IP 44		920022		
1	1					1 лин. защ. авт. 32А, 3п, С 1 лин. защ. авт. 16А, 3п, С	IP 44		920021		
1	1			1	1 УЗО 40А, 4п, 0,03А	1 лин. защ. авт. 16А, 3п, С 1 лин. защ. авт. 16А, 1п, С	IP 44		960009 ¹⁾		
1	1			1		1 лин. защ. авт. 32А, 3п, С 1 лин. защ. авт. 16А, 3п, С 1 лин. защ. авт. 16А, 1п, С	IP 44		960010 ¹⁾		
1	1			2	1 УЗО 40А, 4п, 0,03А	1 лин. защ. авт. 32А, 3п, С 1 лин. защ. авт. 16А, 3п, С 2 лин. защ. авт. 16А, 1п, С	IP 44		930013		27
1	1			2	1 УЗО 40А, 4п, 0,03А	1 лин. защ. авт. 32А, 3п, С 1 лин. защ. авт. 16А, 3п, С 2 лин. защ. авт. 16А, 1п, С	IP 44		940018 ³⁾		
1	1			2	1 УЗО 40А, 4п, 0,03А	1 лин. защ. авт. 32А, 3п, С 1 лин. защ. авт. 16А, 3п, С 2 лин. защ. авт. 16А, 1п, С	IP 67		940014		32

¹⁾ АМАХХ s (узкое исполнение)

³⁾ с 2 двухпортовыми информационными розетками Serex RJ45

CEE 5-п., 400 В 63 А 32 А 16 А			CEE 3-п., 230 В 16 А	SCHUKO 16 А	Элементы защиты		Класс защиты	Особенности	Артикул №	Со склада	Страница
Устройство защитного отключения		Линейный защитный автомат									
1	1		2		1У30 63А, 4п, 0,03А	1 лин. защ. авт. 32А, 3п, С 1 лин. защ. авт. 16А, 3п, С 2 лин. защ. авт. 16А, 1п, С	IP 67		940016		
1	1		2			1 лин. защ. авт. 32А, 3п, С 1 лин. защ. авт. 16А, 3п, С 2 лин. защ. авт. 16А, 1п, С	IP 44		930010		28
1	1		2			1 лин. защ. авт. 16А, 3п, С 1 лин. защ. авт. 16А, 1п, С	IP 44		960011 ¹⁾		
1	1		2				IP 44		930025		
1	1		3		1У30 63А, 4п, 0,03А	1 лин. защ. авт. 32А, 3п, С 1 лин. защ. авт. 16А, 3п, С 3 лин. защ. авт. 16А, 1п, С	IP 44		940006		
1	1		3		1У30 40А, 4п, 0,03А	1 лин. защ. авт. 32А, 3п, С 1 лин. защ. авт. 16А, 3п, С 3 лин. защ. авт. 16А, 1п, С	IP 44		940005		28
1	1		3		1У30 40А, 4п, 0,03А	1 лин. защ. авт. 16А, 3п, С 3 лин. защ. авт. 16А, 1п, С	IP 44		930008		
1	1		3		1У30 40А, 4п, 0,03А	1 лин. защ. авт. 16А, 3п, С 3 лин. защ. авт. 16А, 1п, С	IP 44	Переносные	930025		
1	1		3		1У30 63А, 4п, 0,03А	1 лин. защ. авт. 32А, 3п, С 1 лин. защ. авт. 16А, 3п, С 3 лин. защ. авт. 16А, 1п, С	IP 44		940015		33
1	1		3			1 лин. защ. авт. 32А, 3п, D 1 лин. защ. авт. 16А, 3п, D 3 лин. защ. авт. 16А, 1п, С	IP 44		930012		
1	1		3			1 лин. защ. авт. 32А, 3п, С 1 лин. защ. авт. 16А, 3п, С 3 лин. защ. авт. 16А, 1п, С	IP 44		930011		28
1	1		3			1 лин. защ. авт. 32А, 3п, С 1 лин. защ. авт. 16А, 3п, С 3 лин. защ. авт. 16А, 1п, С	IP 44		930030		
1	1		3			1 лин. защ. авт. 16А, 3п, С 3 лин. защ. авт. 16А, 1п, С	IP 44		930006		
1	1		4		1У30 40А, 4п, 0,03А	1 лин. защ. авт. 32А, 3п, С 1 лин. защ. авт. 16А, 3п, С 4 лин. защ. авт. 16А, 1п, С	IP 44		940007		
1	1		4			1 лин. защ. авт. 32А, 3п, С 1 лин. защ. авт. 16А, 3п, С 4 лин. защ. авт. 16А, 1п, С	IP 44		930032		
1	1		6		1У30 63А, 4п, 0,03А	1 лин. защ. авт. 32А, 3п, С 1 лин. защ. авт. 16А, 3п, С 6 лин. защ. авт. 16А, 1п, С	IP 44		950004		29
1	1	2	1		1У30 40А, 4п, 0,03А	1 лин. защ. авт. 16А, 3п, С 3 лин. защ. авт. 16А, 1п, С	IP 44		930020		

Электроснабжение

¹⁾АМАХХ s (узкое исполнение)


АМАХХ Комбинации розеток ■ полностью готовые к эксплуатации

Для скрытого и открытого монтажа, а также - переносные.

Стандартное исполнение из пластика АМАPLAST, высокая устойчивость к воздействию химических веществ - из АМЕLAN 

Указанные номера страниц ссылаются на раздел каталога «Электроснабжение» после данной таблицы.




Информацию и изображения изделий без указания страниц Вы найдете в полном каталоге MENNEKES, другие комбинации розеток можно заказать непосредственно у нас.

CEE 5-п., 400 В 63 А 32 А 16 А			CEE 3-п., 230 В 16 А	SCUKO 16 А	Элементы защиты		Класс защиты	Особенности	Артикул №	Со склада	Страница
Устройство защитного отключения		Линейный защитный автомат									
1	2			3	1 УЗО 63А, 4п, 0,03А	1 лин. защ. авт. 32А, 3п, С 2 лин. защ. авт. 16А, 3п, С 3 лин. защ. авт. 16А, 1п, С	IP 67		950030		
1	2			4	1 УЗО 63А, 4п, 0,03А	1 лин. защ. авт. 32А, 3п, С 2 лин. защ. авт. 16А, 3п, С 4 лин. защ. авт. 16А, 1п, С	IP 44		950007		29
1	2			4	1 УЗО 63А, 4п, 0,03А	1 лин. защ. авт. 32А, 3п, С 2 лин. защ. авт. 16А, 3п, С 4 лин. защ. авт. 16А, 1п, С	IP 44		950040		
1	2			4		1 лин. защ. авт. 32А, 3п, С 2 лин. защ. авт. 16А, 3п, С 4 лин. защ. авт. 16А, 1п, С	IP 44		940012		
2					1 УЗО 63А, 4п, 0,03А	2 лин. защ. авт. 32А, 3п, С	IP 44		920023		
2				1		2 лин. защ. авт. 32А, 3п, С 1 лин. защ. авт. 16А, 1п, С	IP 44		960014 ¹⁾		
2	2				1 УЗО 63А, 4п, 0,03А	2 лин. защ. авт. 32А, 3п, С 2 лин. защ. авт. 16А, 3п, С	IP 67		900005 ⁴⁾		
2				2			IP 44		920026		
2				3	1 УЗО 63А, 4п, 0,03А	2 лин. защ. авт. 32А, 3п, С 3 лин. защ. авт. 16А, 1п, С	IP 44		940008		29
2				3		2 лин. защ. авт. 32А, 3п, С 3 лин. защ. авт. 16А, 1п, С	IP 44		930015		30
2	1			4	1 УЗО 63А, 4п, 0,03А	2 лин. защ. авт. 32А, 3п, С 1 лин. защ. авт. 16А, 3п, С 4 лин. защ. авт. 16А, 1п, С	IP 44		950009		30
2	2			3	1 УЗО 63А, 4п, 0,03А	2 лин. защ. авт. 32А, 3п, С 2 лин. защ. авт. 16А, 3п, С 3 лин. защ. авт. 16А, 1п, С	IP 44		950010		
3						3 лин. защ. авт. 32А, 3п, С	IP 67		940027 ⁵⁾		
3						3 лин. защ. авт. 32А, 3п, С	IP 67		940019 ⁶⁾		
1		1		2	1 УЗО 63А, 4п, 0,03А	1 лин. защ. авт. 16А, 3п, С 2 лин. защ. авт. 16А, 1п, С	IP 44		930016		
1	1			2	1 УЗО 63А, 4п, 0,03А	1 лин. защ. авт. 16А, 3п, С 2 лин. защ. авт. 16А, 1п, С	IP 44 IP 67		930017		
1	1			4	1 УЗО 63А, 4п, 0,03А	1 лин. защ. авт. 32А, 3п, С 4 лин. защ. авт. 16А, 1п, С	IP 44		950026 ⁴⁾		30
1	1	1			1 УЗО 63А, 4п, 0,03А	1 лин. защ. авт. 32А, 3п, С 1 лин. защ. авт. 16А, 3п, С	IP 44		930018		
1	1	1		2	1 УЗО 63А, 4п, 0,03А	1 лин. защ. авт. 32А, 3п, С 1 лин. защ. авт. 16А, 3п, С 2 лин. защ. авт. 16А, 1п, С	IP 44		940010		31

¹⁾ АМАХХ s (узкое исполнение)

⁵⁾ Комбинации розеток для контейнеров и терминалов

⁴⁾ Розетки с отключением и блокировкой DUO

CEE 5-п., 400 В 63 А 32 А 16 А			CEE 3-п., 230 В 16 А	SCHUKO 16 А	Элементы защиты		Класс защиты	Особенности	Артикул №	Со склада	Страница
Устройство защитного отключения		Линейный защитный автомат									
1	1	1		2	1УЗО 63А, 4п, 0,03А	1 лин. защ. авт. 32А, 3п, С 1 лин. защ. авт. 16А, 3п, С 2 лин. защ. авт. 16А, 1п, С	IP 67		950031		32
1	1	1		2	1УЗО 63А, 4п, 0,03А	1 лин. защ. авт. 32А, 3п, С 1 лин. защ. авт. 16А, 3п, С 2 лин. защ. авт. 16А, 1п, С	IP 44		940017		
1	1	1		4	1УЗО 63А, 4п, 0,03А	1 лин. защ. авт. 32А, 3п, С 1 лин. защ. авт. 16А, 3п, С 4 лин. защ. авт. 16А, 1п, С	IP 44		950013		31
1	1	1		4	1УЗО 63А, 4п, 0,03А	1 лин. защ. авт. 32А, 3п, С 1 лин. защ. авт. 16А, 3п, С 4 лин. защ. авт. 16А, 1п, С	IP 67		900003		
1	1	1		4	1УЗО 63А, 4п, 0,03А	1 лин. защ. авт. 32А, 3п, С 1 лин. защ. авт. 16А, 3п, С 4 лин. защ. авт. 16А, 1п, С	IP 44		950041		
1	1	1		4	1УЗО 63А, 4п, 0,03А	1 лин. защ. авт. 32А, 3п, С 1 лин. защ. авт. 16А, 3п, С 4 лин. защ. авт. 16А, 1п, С	IP 67		900004		

¹⁾ Комбинации розеток для контейнеров и терминалов, включая счетчик потребления электроэнергии

Стандартное исполнение из пластика AMAPLAST, класс защиты IP 44

Полностью готовы к эксплуатации.

Передняя панель светло-серого цвета RAL 7035, внешние размеры корпуса 130x225 мм, петли односторонние (универсальные).

Элементы защиты - под прозрачной крышкой.

Другие комбинации розеток можно заказать непосредственно у нас.



Розетки CEE
Розетки CEE
Розетки SCHUKO 2 SCHUKO 16А, 230 В
Предохранители 1 УЗО 25А, 2п, 0,03А 2 лин. защ. авт. 16А, 1п, С
Подключение для 1 кабеля сечением до 3 x 10 мм ²
Размеры корпуса 130 x 225 мм (ВxШ)
Артикул № 910001

Розетки CEE
Розетки CEE
Розетки SCHUKO 3 SCHUKO 16А, 230 В
Предохранители 1 УЗО 40А, 4п, 0,03А 3 лин. защ. авт. 16А, 1п, С
Подключение для 1 кабеля сечением до 5 x 10 мм ²
Размеры корпуса 260 x 225 мм (ВxШ)
Артикул № 920003

Розетки CEE
Розетки CEE
Розетки SCHUKO 3 SCHUKO 16А, 230 В
Предохранители
Подключение для 1 кабеля сечением до 5 x 10 мм ²
Размеры корпуса 130 x 225 мм (ВxШ)
Артикул № 910005

Розетки CEE 1 CEE 16А, 5п, 400 В
Розетки CEE
Розетки SCHUKO 2 SCHUKO 16А, 230 В
Предохранители 1 УЗО 40А, 4п, 0,03А 1 лин. защ. авт. 16А, 3п, С 2 лин. защ. авт. 16А, 1п, С
Подключение для 1 кабеля сечением до 5 x 10 мм ²
Размеры корпуса 260 x 225 мм (ВxШ)
Артикул № 920009

Стандартное исполнение из пластика AMAPLAST, класс защиты IP 44

Полностью готовы к эксплуатации, панель светло-серого цвета RAL 7035, внешние размеры корпуса 130x225 мм и 650x112,5 мм, петли односторонние (универсальные). Элементы защиты – под прозрачной крышкой.

Другие комбинации розеток можно заказать непосредственно у нас.

Артикул № 960051: с поворотной пластиной, вращается вправо и влево на 90°.


Розетки CEE

1 CEE 16A, 5п, 400 В

Розетки CEE
Розетки SCHUKO 2

SCHUKO 16A, 230 В

Предохранители

1 УЗО 40А, 4п, 0,03А
1 лин. защ. авт. 16А, 3п, С
1 лин. защ. авт. 16А, 1п, С

Подключение

для 1 гибкого кабеля сечением до
5 x 10 мм²

Размеры корпуса

650 x 112,5 мм (ВxШ)

Артикул №

960051


Розетки CEE

1 CEE 16A, 5п, 400 В

Розетки CEE
Розетки SCHUKO 2

SCHUKO 16A, 230 В

Предохранители

1 лин. защ. авт. 16А, 3п, С
2 лин. защ. авт. 16А, 1п, С

Подключение

для 1 кабеля сечением до
5 x 10 мм²

Размеры корпуса

260 x 225 мм (ВxШ)

Артикул №

920005


Розетки CEE

1 CEE 16A, 5п, 400 В

Розетки CEE
Розетки SCHUKO 2

SCHUKO 16A, 230 В

Предохранители
Подключение

для 1 кабеля сечением до
5 x 10 мм²

Размеры корпуса

130 x 225 мм (ВxШ)

Артикул №

910007

Стандартное исполнение из AMAPLAST, класс защиты IP 44

Полностью готовы к эксплуатации.

Передняя панель светло-серого цвета RAL 7035, петли односторонние (универсальные).

Элементы защиты - под прозрачной крышкой.

Другие комбинации розеток можно заказать непосредственно у нас.



Розетки CEE

1 CEE 16A, 5п, 400 В

Розетки CEE

Розетки SCHUKO 4

SCHUKO 16A, 230 В

Предохранители

1 УЗО 40А, 4п, 0,03А
1 лин. защ. авт. 16А, 3п, С
4 лин. защ. авт. 16А, 1п, С

Подключение

для 2 кабелей сечением до 5 x 25 мм²

Размеры корпуса

390 x 225 мм (ВxШ)

Артикул №

930019



Розетки CEE

2 CEE 16A, 5п, 400 В

Розетки CEE

Розетки SCHUKO 3

SCHUKO 16A, 230 В

Предохранители

1 УЗО 40А, 4п, 0,03А
2 лин. защ. авт. 16А, 3п, С
3 лин. защ. авт. 16А, 1п, С

Подключение

для 2 кабелей сечением до 5 x 25 мм²

Размеры корпуса

520 x 225 мм (ВxШ)

Артикул №

940002



Розетки CEE

2 CEE 16A, 5п, 400 В

Розетки CEE

Розетки SCHUKO 3

SCHUKO 16A, 230 В

Предохранители

2 лин. защ. авт. 16А, 3п, С
3 лин. защ. авт. 16А, 1п, С

Подключение

для 2 кабелей сечением до 5 x 25 мм²

Размеры корпуса

390 x 225 мм (ВxШ)

Артикул №

930003



Розетки CEE

3 CEE 16A, 5п, 400 В

Розетки CEE

Розетки SCHUKO 4

SCHUKO 16A, 230 В

Предохранители

1 УЗО 63А, 4п, 0,03А
3 лин. защ. авт. 16А, 3п, С
4 лин. защ. авт. 16А, 1п, С

Подключение

для 2 кабелей сечением до 5 x 25 мм²

Размеры корпуса

650 x 225 мм (ВxШ)

Артикул №

950003



Стандартное исполнение из пластика AMAPLAST, класс защиты IP 44

Полностью готовы к эксплуатации.

Передняя панель светло-серого цвета RAL 7035, петли односторонние (универсальные).

Элементы защиты - под прозрачной крышкой.

Другие комбинации розеток можно заказать непосредственно у нас.



Розетки CEE

1 CEE 32А, 5п, 400 В

Розетки CEE

Розетки SCHUKO 2

SCHUKO 16А, 230 В

Предохранители

1 УЗО 40А, 4п, 0,03А
1 лин. защ. авт. 16А, 3п, С
2 лин. защ. авт. 16А, 1п, С

Подключение

для 1 кабеля сечением до
5 x 10 мм²

Размеры корпуса

260 x 225 мм (ВxШ)

Артикул №

920015



Розетки CEE

1 CEE 32А, 5п, 400 В

Розетки CEE

Розетки SCHUKO 2

SCHUKO 16А, 230 В

Предохранители

1 лин. защ. авт. 32А, 3п, С
2 лин. защ. авт. 16А, 1п, С

Подключение

для 1 кабеля сечением до
5 x 10 мм²

Размеры корпуса

260 x 225 мм (ВxШ)

Артикул №

920011



Розетки CEE

2 CEE 32А, 5п, 400 В

Розетки CEE

Розетки SCHUKO

Предохранители

1 УЗО 63А, 4п, 0,03А
2 лин. защ. авт. 32А, 3п, С

Подключение

для 1 кабеля сечением до
5 x 10 мм²

Размеры корпуса

260 x 225 мм (ВxШ)

Артикул №

920023



Розетки CEE

1 CEE 32А, 5п, 400 В
1 CEE 16А, 5п, 400 В

Розетки CEE

Розетки SCHUKO 2

SCHUKO 16А, 230 В

Предохранители

1 УЗО 40А, 4п, 0,03А
1 лин. защ. авт. 32А, 3п, С
1 лин. защ. авт. 16А, 3п, С
2 лин. защ. авт. 16А, 1п, С

Подключение

для 1 кабеля сечением до
5 x 25 мм²

Размеры корпуса

390 x 225 мм (ВxШ)

Артикул №

930013

Стандартное исполнение из пластика AMAPLAST, класс защиты IP 44

Полностью готовы к эксплуатации.

Передняя панель светло-серого цвета RAL 7035, петли односторонние (универсальные).

Элементы защиты - под прозрачной крышкой.

Другие комбинации розеток можно заказать непосредственно у нас.



Розетки CEE

1 CEE 32A, 5п, 400 В
1 CEE 16A, 5п, 400 В

Розетки CEE

Розетки SCHUKO 2

SCHUKO 16A, 230 В

Предохранители

1 лин. защ. авт. 32А, 3п, С
1 лин. защ. авт. 16А, 3п, С
2 лин. защ. авт. 16А, 1п, С

Подключение

для 2 кабелей сечением до
5 x 25 мм²

Размеры корпуса

390 x 225 мм (ВxШ)

Артикул №

930010



Розетки CEE

1 CEE 32A, 5п, 400 В
1 CEE 16A, 5п, 400 В

Розетки CEE

Розетки SCHUKO 3

SCHUKO 16A, 230 В

Предохранители

1 УЗО 40А, 4п, 0,03А
1 лин. защ. авт. 32А, 3п, С
1 лин. защ. авт. 16А, 3п, С
3 лин. защ. авт. 16А, 1п, С

Подключение

для 2 кабелей сечением до
5 x 25 мм²

Размеры корпуса

520 x 225 мм (ВxШ)

Артикул №

940005



Розетки CEE

1 CEE 32A, 5п, 400 В
1 CEE 16A, 5п, 400 В

Розетки CEE

Розетки SCHUKO 4

SCHUKO 16A, 230 В

Предохранители

1 лин. защ. авт. 32А, 3п, С
1 лин. защ. авт. 16А, 3п, С
3 лин. защ. авт. 16А, 1п, С

Подключение

для 2 кабелей сечением до
5 x 25 мм²

Размеры корпуса

390 x 225 мм (ВxШ)

Артикул №

930011



Розетки CEE

1 CEE 32A, 5п, 400 В
1 CEE 16A, 5п, 400 В

Розетки CEE

Розетки SCHUKO 6

SCHUKO 16A, 230 В

Предохранители

1 УЗО 63А, 4п, 0,03А
1 лин. защ. авт. 32А, 3п, С
1 лин. защ. авт. 16А, 3п, С
6 лин. защ. авт. 16А, 1п, С

Подключение

для 2 кабелей сечением до
5 x 25 мм²

Размеры корпуса

650 x 225 мм (ВxШ)

Артикул №

950004

Стандартное исполнение из пластика AMAPLAST, класс защиты IP 44

Полностью готовы к эксплуатации.

Передняя панель светло-серого цвета RAL 7035, петли односторонние (универсальные).

Элементы защиты - под прозрачной крышкой.

Другие комбинации розеток можно заказать непосредственно у нас .


Розетки CEE

1 CEE 32A, 5п, 400 В
2 CEE 16A, 5п, 400 В

Розетки CEE
Розетки SCHUKO 4

SCHUKO 16A, 230 В

Предохранители

1 УЗО 63А, 4п, 0,03А
1 лин. защ. авт. 32А, 3п, С
2 лин. защ. авт. 16А, 3п, С
4 лин. защ. авт. 16А, 1п, С

Подключение

для 2 кабелей сечением до
5 x 25 мм²

Размеры корпуса

650 x 225 мм (ВxШ)

Артикул №

950007


Розетки CEE

2 CEE 32A, 5п, 400 В

Розетки CEE
Розетки SCHUKO 3

SCHUKO 16A, 230 В

Предохранители

1 УЗО 63А, 4п, 0,03А
2 лин. защ. авт. 32А, 3п, С
3 лин. защ. авт. 16А, 1п, С

Подключение

для 2 кабелей сечением до
5 x 25 мм²

Размеры корпуса

390 x 225 мм (ВxШ)

Артикул №

940008

Стандартное исполнение из пластика AMAPLAST, класс защиты IP 44 / IP 67

Полностью готовы к эксплуатации.

Передняя панель светло-серого цвета RAL 7035, петли односторонние (универсальные).

Элементы защиты - под прозрачной крышкой.

Другие комбинации розеток можно заказать непосредственно у нас .



Розетки CEE

2 CEE 32A, 5п, 400 В

Розетки CEE

Розетки SCHUKO 3

SCHUKO 16A, 230 В

Предохранители

2 лин. защ. авт. 32А, 3п, С
3 лин. защ. авт. 16А, 1п, С

Подключение

для 2 кабелей сечением до
5 x 25 мм²

Размеры корпуса

390 x 225 мм (ВxШ)

Артикул №

930015



Розетки CEE

2 CEE 32A, 5п, 400 В
1 CEE 16A, 5п, 400 В

Розетки CEE

Розетки SCHUKO 4

SCHUKO 16A, 230 В

Предохранители

1 УЗО 63А, 4п, 0,03А
2 лин. защ. авт. 32А, 3п, С
1 лин. защ. авт. 16А, 3п, С
4 лин. защ. авт. 16А, 1п, С

Подключение

для 2 кабелей сечением до
5 x 25 мм²

Размеры корпуса

650 x 225 мм (ВxШ)

Артикул №

950009



Розетки CEE

1 CEE 63А, 5п, 400 В (IP 67)
отключаемые, с механической блокировкой DUO
1 CEE 32А, 5п, 400 В (IP 44)
отключаемые, с механической блокировкой DUO

Розетки CEE

Розетки SCHUKO

4 SCHUKO 16А, 230 В (IP 44)

Предохранители

1 УЗО 63А, 4п, 0,03А
1 лин. защ. авт. 32А, 3п, С
4 лин. защ. авт. 16А, 3п, С

Подключение

для двух кабелей сечением до 5 x 25 мм²

Размеры корпуса

650 x 225 мм (ВxШ)

Артикул №

950026

Стандартное исполнение из пластика AMAPLAST, класс защиты IP 44

Полностью готовы к эксплуатации.

Передняя панель светло-серого цвета RAL 7035, петли односторонние (универсальные).

Элементы защиты - под прозрачной крышкой.

Другие комбинации розеток можно заказать непосредственно у нас .


Розетки CEE

1 CEE 63A, 5п, 400 В
 1 CEE 32A, 5п, 400 В
 1 CEE 16A, 5п, 400 В

Розетки CEE
Розетки SCHUKO 2

SCHUKO 16A, 230 В

Предохранители

1 УЗО 63А, 4п, 0,03А
 1 лин. защ. авт. 32А, 3п, С
 1 лин. защ. авт. 16А, 3п, С
 2 лин. защ. авт. 16А, 1п, С

Подключение

для 2 кабелей сечением до
 5 x 25 мм²

Размеры корпуса

520 x 225 мм (ВxШ)

Артикул №

940010


Розетки CEE

1 CEE 63A, 5п, 400 В
 1 CEE 32A, 5п, 400 В
 1 CEE 16A, 5п, 400 В

Розетки CEE
Розетки SCHUKO 4

SCHUKO 16A, 230 В

Предохранители

1 УЗО 63А, 4п, 0,03А
 1 лин. защ. авт. 32А, 3п, С
 1 лин. защ. авт. 16А, 3п, С
 4 лин. защ. авт. 16А, 1п, С

Подключение

для 2 кабелей сечением до
 5 x 25 мм²

Размеры корпуса

650 x 225 мм (ВxШ)

Артикул №

950013

Стандартное исполнение из пластика AMAPLAST, класс защиты IP 67

Полностью готовы к эксплуатации

Передняя панель светло-серого цвета RAL 7035, внешние размеры корпуса 130x225 мм, петли односторонние (универсальные).

Элементы защиты - под прозрачной крышкой.

Другие комбинации розеток можно заказать непосредственно у нас .



Розетки CEE

Розетки CEE

Розетки SCHUKO 4

SCHUKO 16A, 230 В

Предохранители

1 УЗО 40А, 4п, 0,03А
4 лин. защ. авт. 16А, 1п, С

Подключение

для 2 кабелей сечением до
5 x 25 мм²

Размеры корпуса

390 x 225 мм (ВxШ)

Артикул №

930021



Розетки CEE

1 CEE 16А, 5п, 400 В

Розетки CEE

Розетки SCHUKO 2

SCHUKO 16А, 230 В

Предохранители

1 УЗО 40А, 4п, 0,03А
1 лин. защ. авт. 16А, 3п, С
1 лин. защ. авт. 16А, 1п, С

Подключение

для 1 кабеля сечением до
5 x 10 мм²

Размеры корпуса

650 x 112,5 мм (ВxШ)

Артикул №

960030



Розетки CEE

1 CEE 32А, 5п, 400 В
1 CEE 16А, 5п, 400 В

Розетки CEE

Розетки SCHUKO 2

SCHUKO 16А, 230 В

Предохранители

1 УЗО 40А, 4п, 0,03А
1 лин. защ. авт. 32А, 3п, С
1 лин. защ. авт. 16А, 3п, С
2 лин. защ. авт. 16А, 1п, С

Подключение

для 2 кабелей сечением до
5 x 25 мм²

Размеры корпуса

520 x 225 мм (ВxШ)

Артикул №

940014



Розетки CEE

1 CEE 63А, 5п, 400 В
1 CEE 32А, 5п, 400 В
1 CEE 16А, 5п, 400 В

Розетки CEE

Розетки SCHUKO 2

SCHUKO 16А, 230 В

Предохранители

1 УЗО 63А, 4п, 0,03А
1 лин. защ. авт. 32А, 3п, С
1 лин. защ. авт. 16А, 3п, С
2 лин. защ. авт. 16А, 1п, С

Подключение

для 2 кабелей сечением до
5 x 25 мм²

Размеры корпуса

650 x 225 мм (ВxШ)

Артикул №

950031

Высокая устойчивость к химикалиям из AMELAN,
с контактодержателями повышенной термостойкости и никелированными контактами, класс защиты IP 44 / IP 67

Полностью готовы к эксплуатации.

Передняя панель серого цвета RAL 7000, внешние размеры корпуса 130x225 мм, петли односторонние (универсальные). Элементы защиты - под прозрачной крышкой. Другие комбинации розеток можно заказать непосредственно у нас .


Розетки CEE

Розетки CEE

Розетки CEE

Розетки CEE
Розетки CEE
Розетки CEE
Розетки CEE
Розетки CEE
Розетки SCHUKO 3
 SCHUKO 16А, 230 В

Розетки SCHUKO 2
 SCHUKO 16А, 230 В

Розетки SCHUKO 3
 SCHUKO 16А, 230 В

Розетки SCHUKO 3
 SCHUKO 16А, 230 В

Предохранители
 1 УЗО 40А, 4п, 0,03А
 3 лин. защ. авт. 16А, 1п, С

Предохранители
Предохранители
 1 УЗО 63А, 4п, 0,03А
 1 лин. защ. авт. 32А, 3п, С
 1 лин. защ. авт. 16А, 3п, С
 3 лин. защ. авт. 16А, 1п, С

Предохранители
 1 УЗО 40А, 4п, 0,03А
 1 лин. защ. авт. 32А, 3п, С
 3 лин. защ. авт. 16А, 1п, С

Подключение
 для 1 кабеля сечением до
 5 x 10 мм²
Подключение
 для 1 кабеля сечением до
 5 x 10 мм²
Подключение
 для 2 кабелей сечением до
 5 x 25 мм²
Подключение
 для 2 кабелей сечением до
 5 x 25 мм²
Размеры корпуса
 260 x 225 мм (ВxШ)

Размеры корпуса
 130 x 225 мм (ВxШ)

Размеры корпуса
 650 x 225 мм (ВxШ)

Размеры корпуса
 260 x 225 мм (ВxШ)

Артикул №
920036
Артикул №
910020
Артикул №
940015
Артикул №
930028

Стандартное исполнение из пластика АМАPLAST, класс защиты IP 44

Полностью готовы к эксплуатации.

Передняя панель светло-серого цвета RAL 7035, внешние размеры корпуса 130x225 мм и 650x112,5 мм, петли односторонние (универсальные).

Элементы защиты - под прозрачной крышкой.

Другие комбинации розеток можно заказать непосредственно у нас .



Розетки CEE

Розетки CEE

Розетки SCHUKO 3
SCHUKO 16А, 230 В

Предохранители

Подключение

Кабель гибкий 1,5 м H07RN-F3G1,5 с вилкой SCHUKO 16А, 230 В

Размеры корпуса

130 x 225 мм (ВxШ)

Артикул №

910031



Розетки CEE

Розетки CEE

Розетки SCHUKO 6
SCHUKO 16А, 230 В

Предохранители
1 УЗО 40А, 4п, 0,03А

Подключение

Кабель гибкий 2 м H07RN-F5G2,5 с вилкой CEE 16А, 5п, 400 В

Размеры корпуса

390 x 225 мм (ВxШ)

Артикул №

930024



Розетки CEE

Розетки CEE

Розетки SCHUKO 3
SCHUKO 16А, 230 В

Предохранители
1 УЗО 40А, 4п, 0,03А

Подключение

Кабель гибкий 1,5 м H07RN-F5G2,5 с вилкой CEE 16А, 5п, 400 В

Размеры корпуса

650 x 112,5 мм (ВxШ)

Артикул №

960060



Розетки CEE

Розетки CEE

Розетки SCHUKO 3
SCHUKO 16А, 230 В

Предохранители

Подключение

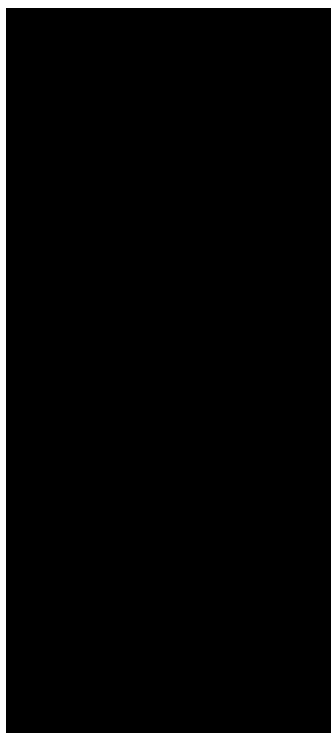
Кабель гибкий 2 м H07RN-F5G2,5 с вилкой CEE 16А, 5п, 400 В

Размеры корпуса

260 x 225 мм (ВxШ)

Артикул №

920034



АМАХХ
Крепежный набор

состоит из:
4 винтов с крестовым шлицем 6 x 70
размер 3 по шкале Pozidrive (сталь
оцинкованная)
4 универсальных дюбелей 8 x 50,
для бетона, пенобетона, цельного и
пустотелого кирпича,
гипсокартонного листа.

Артикул № 990606



АМАХХ
Комплект для бокового монтажа

для бокового крепления
комбинаций АМАХХ :
по выбору - для правостороннего или
левостороннего монтажа (комплект
состоит из двух скоб - для одного
устройства АМАХХ)

Артикул № 990620



АМАХХ
Кабельные вводы (сальники)

черного цвета (RAL 9005),
в одиночной упаковке, размеры:

М 20

для кабеля с внешним диаметром
6-13 мм

IP 44: **Артикул № 990607**

IP 67: **Артикул № 990611**

М 32

для кабеля с внешним диаметром
13-21 мм

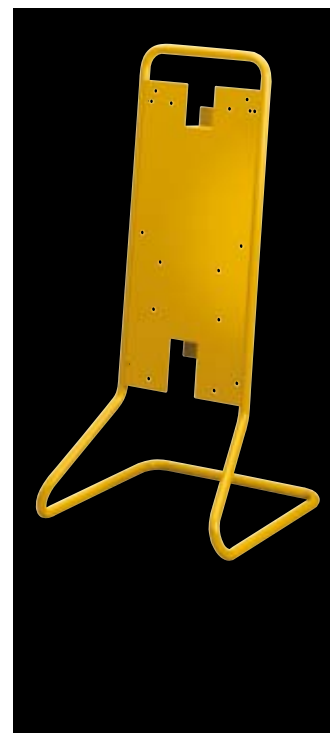
IP 44: **Артикул № 990608**

IP 67: **Артикул № 990612**

М 40

для кабеля с внешним диаметром
14-28 мм

IP 67: **Артикул № 990609**



АМАХХ
Несущая напольная рама

желтого цвета (RAL 1003)
для комбинаций розеток АМАХХ ,
размеры:
260 x 225 мм,
390 x 225 мм и
520 x 225 мм
на страницах с 24 по 34

Артикул № 15696

Примеры использования



Станция технического обслуживания MAN, Брауншвейг, Германия



Парк SIGNAL IDUNA
Дортмунд, Германия



Автодром Yas Marina Circuit, Абу Дабь, ОАЭ

Электроснабжение



Производитель керамической плитки Marca Corona
Сассуоло, Италия

На все случаи.
В любое время.
В каждой стране.

"Наконец-то появилось комплексное решение для локальных сетей промышленного назначения".

Все от одного
производителя.



Передача данных

Компания MENNEKES известна как надежный поставщик высококачественных промышленных разъемов и распределительных устройств. На основе нашего опыта и тесного сотрудничества с заказчиками мы разработали новое компактное решение для промышленных Ethernet-сетей на базе устройств серии AMAXX. Результат: система, которая объединяет электроснабжение и вычислительную технику.

Простота планирования, расчета и заказа

- Все элементы для электроснабжения и передачи данных от одного производителя.
- Комплексное решение вместо разнородных элементов и устройств.

Удобно и привлекательно

- Прекрасная форма и надежность, унаследованные от серии AMAXX.
- Серийное исполнение в желтом цвете.
- Компактная конструкция.

Явные преимущества при монтаже

- Сокращение сроков пусконаладки.
- Меньший расход материала.
- Упрощенный монтаж корпуса – силами одного специалиста.



Пригодно для промышленного использования

- Классы защиты IP 44 и IP 67.
- Надежная защита от производственной пыли, влаги и других пагубных воздействий окружающей среды.

Физическое разделение сетевых и электрических отсеков корпуса

- Разнообразнейшие возможности комплектации розетками CEE, розетками SCHUKO и предохранителями Вы найдете на стр. 18 - 33.

Промышленная сеть

Пример:
типовая сеть
промышленного
предприятия.

Промышленная Ethernet-сеть позволяет использовать стандарт Ethernet для постоянной связи устройств на участке промышленного производства. Благодаря промышленной Ethernet-сети можно включать в уже имеющуюся сеть предприятия приборы, необходимые для автоматизации, управления и контроля производственных процессов.



Поступление товара

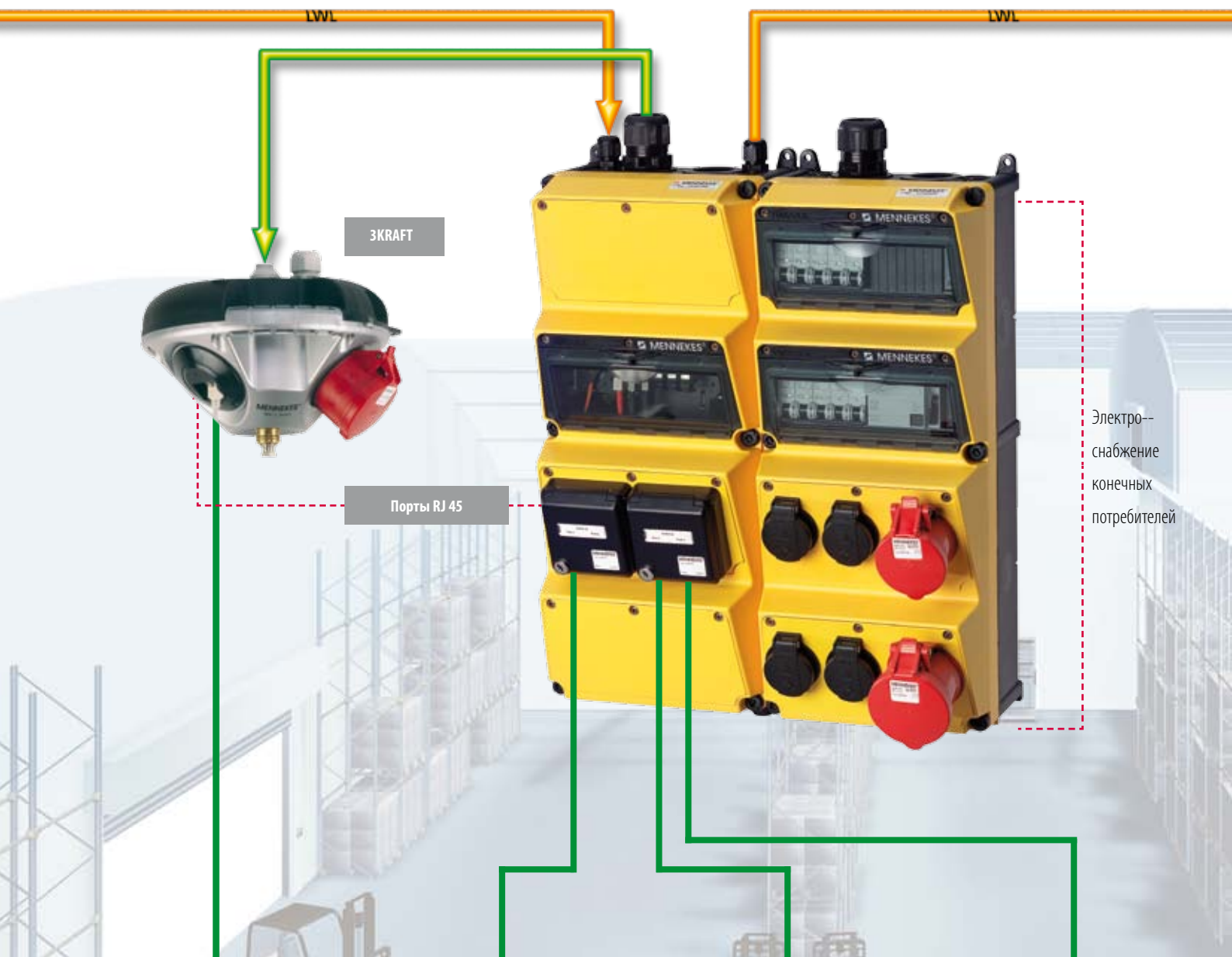
Решения для промышленных Ethernet-сетей от MENNEKES оптимально подходят для создания локальных вычислительных сетей (или подсетей) в суровых заводских условиях. Везде, где для производства или логистики необходимы передача данных и электричество – например, на участке поступления товара, в машинном отделении или в секторе отгрузки. Как внутри, так и вне помещений. Уже сегодня автономные устройства, специальные решения и громоздкие распределительные шкафы уходят в прошлое.

Администрация

Главный сервер



Типовые узлы промышленной Ethernet-сети



Электронные средства измерения для контроля качества



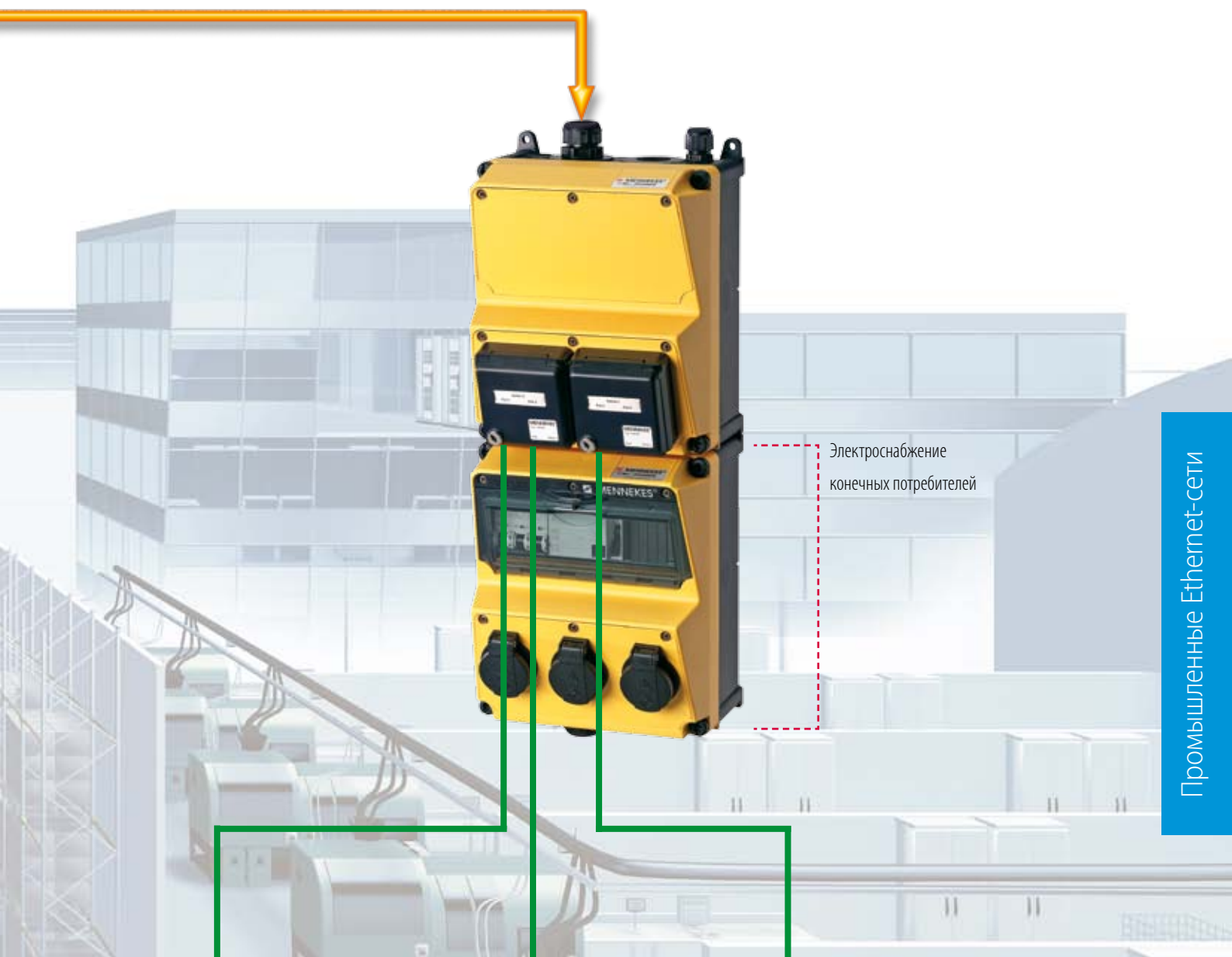
ПК для учета поступления товаров



Принтер для печати отчетов о наличии товаров на складе



Принтер для печати этикеток с обозначением веса товара



Электроснабжение
конечных потребителей

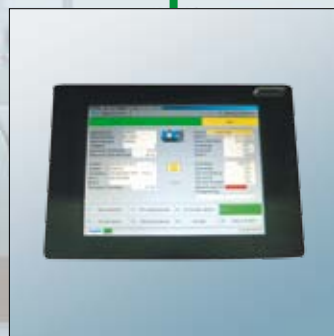
Промышленные Ethernet-сети



Электронные весы с подключением к локальной Ethernet-сети



Модем для удаленного технического обслуживания оборудования и станков



Сенсорный экран - терминал доступа к базе данных

Пример комбинации розеток: поступление товара

В сетевом отсеке:

- Пучки оптического кабеля подключены через сплайс-кассету и разведены на 6 разъемов типа SC/ST duplex.
- 1 оптический выход используется для дополнительного сетевого корпуса на участке производства.
- 4 оптических выхода не используются (резерв).
- 6-портовый Ethernet-коммутатор с оптическим портом (ST, MM) для установки на DIN-рейку.
- 1 блок питания (с защитой от короткого замыкания) на 24 В для установки на DIN-рейку (электропитание коммутатора).
- 4 порта RJ45 (медь) выведены наружу через запирающиеся информационные розетки серии Serex.
- 1 порт RJ45 (медь) выведен за пределы шкафа для нужд производства посредством отдельного кабеля (например, он может быть подведен к подвесным распределителям серии AirKRAFT).



Сетевой отсек

Электрический отсек

Пример комбинации розеток: производство



Сетевой отсек

Электрический отсек

В сетевом отсеке:

- 1 четырехволоконный оптический кабель с разводкой на разъемы ST.
- 2 оптических кабеля с разъемами ST - расположены в нижней части корпуса в качестве резервных.
- 3-портовый Ethernet-коммутатор для установки на DIN-рейке с оптическим портом (ST, MM).
- 1 блок питания (с защитой от короткого замыкания) на 24 В для установки на DIN-рейку (электропитание коммутатора).
- 3 порта RJ45 (медь) выведены наружу через запирающиеся информационные розетки серии Serex.

Преимущества с первого взгляда:

- Физически разделенные отсеки корпуса с крышкой на универсальных петлях.
- Предварительно пробитые отверстия для ввода кабеля.
- Набор кабельных сальников с различными уплотнительными кольцами - гибкий подход к вводу кабеля.
- Возможен доступ к данным извне через запирающиеся информационные розетки серии Serex.
- Наружное крепление корпуса позволяет выполнить монтаж силами одного специалиста.

Возможности применения

Удобная сеть в неудобных условиях.

Зона интенсивного пылеобразования: пиломатериала с компьютерным управлением.

Сетевой корпус на базе AMAXX 260 x 225 мм (ВхШ) с 3-мя информационными розетками RJ45 типа BTR V4 bulkhead (IP 67), например, для подключения компьютера.
Комбинация розеток AMAXX 130 x 225 мм (ВхШ) с 2 розетками SCHUKO и защитным автоматом, для электроснабжения ПК и мониторов.



Сетевые корпуса AMAXX для использования на участках с повышенным пылеобразованием



Сетевые корпуса AMAAX для установки в зонах повышенной влажности

Зона повышенной влажности: теплица с поддержанием заданных климатических условий

Сетевой корпус на базе AMAXX 260 x 225 мм (ВхШ) с 2-мя информационными розетками серии Serex RJ45 (IP 44), например, для подключения ноутбуков и телефонов.
Комбинация розеток AMAXX 260 x 225 мм (ВхШ) с 3-мя розетками SCHUKO (сУЗО и защитными автоматами), например, для электроснабжения ноутбуков и электроинструментов.

Производственный участок с суровыми условиями эксплуатации: строгальный цех

Сетевой корпус типа XXL 520 x 260 мм (ВxШ) с портом Серех 2 x RJ45 и портом Серех 2 x ST (световод), для подключения измерительных приборов в зоне контроля качества. Электроснабжение измерительного оборудования для диагностики сети обеспечивается при помощи встроенной розетки SCHUKO .

Верхняя часть: электроснабжение с отдельной перегородкой.

Нижняя часть: сплайс-кассета с 6 оптическими соединителями типа E2000 (DIAMOND), 1 перегородка для защиты от случайного прикосновения к оптическим волокнам.

Быстрый монтаж встраиваемых элементов благодаря предустановленным DIN-рейкам и перегородкам.

Универсальность конструкции и большая глубина сетевого корпуса XXL позволяют устанавливать самые разнообразные сетевые компоненты. Степень защиты до IP 67 и повышенная ударпрочность корпуса позволяют быстро и качественно произвести монтаж сети – даже в экстремальных условиях!



Сетевой корпус XXL для установки сетевых компонентов и элементов электроснабжения

Стандартное исполнение из пластика АМАPLAST, класс защиты IP 44

Передняя панель светло-серого цвета RAL 7035 или желтая RAL 1021, задняя часть с муфтами для крепления плиты напольного монтажа, включая выдвигающую DIN-рейку с фиксаторами, комплект кабельных сальников с многослойным уплотнением.



Розетки Серех с портами RJ45

1 шт.

подготовлены для 2 модулей E-DAT RJ45, модуля типа OpDAT LC или ST (оборудование BTR в комплект поставки не входит)

Патч-панель

Коммутатор

Электроснабжение

Обвязка информационных розеток Серех

Размеры корпуса

130 x 225 мм (ВxШ)

Артикул №

25104GE
25104

Желтый
Серый



Информационные розетки Серех с портами RJ45

2 шт.

с идентичными замками, **подготовлены** для 4 модулей типа E-DAT RJ45, модуля типа OpDAT LC или ST (оборудование BTR в комплект поставки не входит)

Патч-панель

Коммутатор

Электроснабжение

Обвязка информационных розеток Серех

Размеры корпуса

130 x 225 мм (ВxШ)

Артикул №

25102GE
25102

Желтый
Серый

Стандартное исполнение из пластика AMAPLAST, класс защиты IP 44 / IP 67

Передняя панель светло-серого цвета RAL 7035 или желтая RAL 1021, на односторонних петлях (универсальных), задняя часть с муфтами для крепления плиты напольного монтажа, включая выдвигающую DIN-рейку с фиксаторами, комплект кабельных сальников с многослойным уплотнением.



Информационные розетки Serex с портами RJ45

Патч-панель

1 шт.
 Материал: листовая сталь с порошковым покрытием черного цвета, для размещения под крышкой, включая лицевую панель.
Подготовлена для установки макс. 6 модулей RJ45 следующих производителей:
 BTR (модуль E-Dat типа 8(8))
 Rutenbeck (UM real. Cat. 6a, B)
 Dätwyler (Unilan RJ45 модуль MS-N 1/8 Cat. 6a)
 1 двойной порт T-SC Duplex, 2 порта T-SC ST

Подключение патч-панели возможно только при открытой крышке!

Коммутатор

Электроснабжение

Обязка информационных розеток Serex

Размеры корпуса

390 x 225 мм (ВxШ)

Артикул №

25307GE
25307

Желтый
Серый



Соединительные розетки

3 розетки Harting RJ45, тип Han 3A, IP 67, в металлическом исполнении с самозакрывающейся крышкой. Поставляется с соединителями для модулей данных RJ45, Cat. 5 / класс D

Патч-панель

Коммутатор

Электроснабжение

Обязка информационных розеток Serex

Размеры корпуса

390 x 225 мм (ВxШ)

Артикул №

25703GE
25703

Желтый
Серый

Стандартное исполнение из пластика АМАPLAST, класс защиты IP 44

Передняя панель светло-серого цвета RAL 7035 или желтая RAL 1021, на односторонних петлях (универсальных), задняя часть с муфтами для крепления плиты напольного монтажа, включая выдвижную DIN-рейку с фиксаторами, комплект кабельных сальников с многослойным уплотнением.



Информационные розетки Серех с портами RJ45

2 шт.
с идентичными замками, **подготовлены** для 4 модулей E-DAT RJ45 (оборудование BTR не входит в комплект поставки)

Патч-панель

Коммутатор

Электроснабжение

Обвязка информационных розеток Серех

Размеры корпуса

390 x 225 мм (ВxШ)

Артикул №

25700GE
25700

Желтый
Серый



Информационные розетки Серех с портами RJ45

2 шт.
с идентичными замками, с 4 разъемами RJ45, для подключения модулей типа E-DAT, угловое расположение модулей 8(8) 90°, Cat. 6, производства BTR

Патч-панель

1 шт.
для установки на DIN-рейку
Материал: листовая сталь с порошковым покрытием черного цвета
лицевая панель **подготовлена** для установки макс. 8 модулей RJ45 следующих производителей:
BTR (модуль E-Dat типа 8(8))
Rutenbeck (UM real. Cat. 6a, B)
Dätwyler (Unilan RJ45 модуль MS-N 1/8 Cat. 6a)
В комплект поставки входят: 4 модуля E-DAT типа 8(8), Cat. 6, производства BTR

Коммутатор

Электроснабжение

Обвязка информационных розеток Серех

Частично соединена с 4 патч-кабелями AWG 26, 2 x RJ45, Cat. 6, с укороченными хвостовиками (для защиты от перегиба кабеля)

Размеры корпуса

260 x 225 мм (ВxШ)

Артикул №

25209GE
25209

Желтый
Серый

Стандартное исполнение из пластика АМАPLAST, класс защиты IP 44

Передняя панель светло-серого цвета RAL 7035 или желтая RAL 1021, на односторонних петлях (универсальных), задняя часть с муфтами для крепления плиты напольного монтажа, включая выдвигающую DIN-рейку с фиксаторами, комплект кабельных сальников с многослойным уплотнением.



Рис. подобный

Информационные розетки Serex с портами RJ45

2 шт.
с идентичными замками, с 4 разъемами RJ45, для подключения модулей типа E-DAT, угловое расположение модулей 8(8) 90°, Cat. 6, производства BTR

Патч-панель

1 шт.
для установки на DIN-рейку
лицевая панель **подготовлена** для установки макс. 6 модулей RJ45, Cat. 6, Real 10, производства Reichle & De-Massari

В комплект поставки входят:

4 модуля RJ45, Real 10, Cat. 6, экранированные,
с панелью-суппортом, включая рамку для фиксации на патч-панели, производства Reichle & De-Massari

Коммутатор

Электроснабжение

Обвязка информационных розеток Serex

частично соединена с 4 патч-кабелями AWG 26, 2 RJ45, Cat. 6 с укороченными хвостовиками (для защиты от перегиба кабеля)

Размеры корпуса

260 x 225 мм (ВxШ)

Артикул №

25211GE
25211

Желтый
Серый



Информационные розетки Serex с портами RJ45

2 шт.
с идентичными замками, с 4 разъемами RJ45, для подключения модулей типа E-DAT, угловое расположение модулей 8(8) 90°, Cat. 6, производства BTR

Патч-панель

Коммутатор

Электроснабжение

1 FL коммутатор SF 8TX, неуправляемый, для сетей Industrial Ethernet
Конфигурация: 8 портов TX
Производство: PHOENIX Contact
Скорость передачи данных: 10/100 Мбит/с
Питание: 24 В DC, рабочий диапазон температур: от 0° до +60° C, макс. длина провода: 100 м

1 блок питания 24 V DC-12 Вт/0,5 A
Номинальная мощность: 12 Вт

Обвязка информационных розеток Serex

4 патч-кабеля AWG 26, 2 RJ45, Cat. 6 с укороченными хвостовиками (для защиты от перегиба кабеля)

Размеры корпуса

260 x 225 мм (ВxШ)

Артикул №

25212GE
25212

Желтый
Серый

Стандартное исполнение из пластика АМАPLAST, класс защиты IP 44

Передняя панель светло-серого цвета RAL 7035 или желтая RAL 1021, на односторонних петлях (универсальных), задняя часть с муфтами для крепления плиты напольного монтажа, включая выдвижную DIN-рейку с фиксаторами, комплект кабельных сальников с многослойным уплотнением.

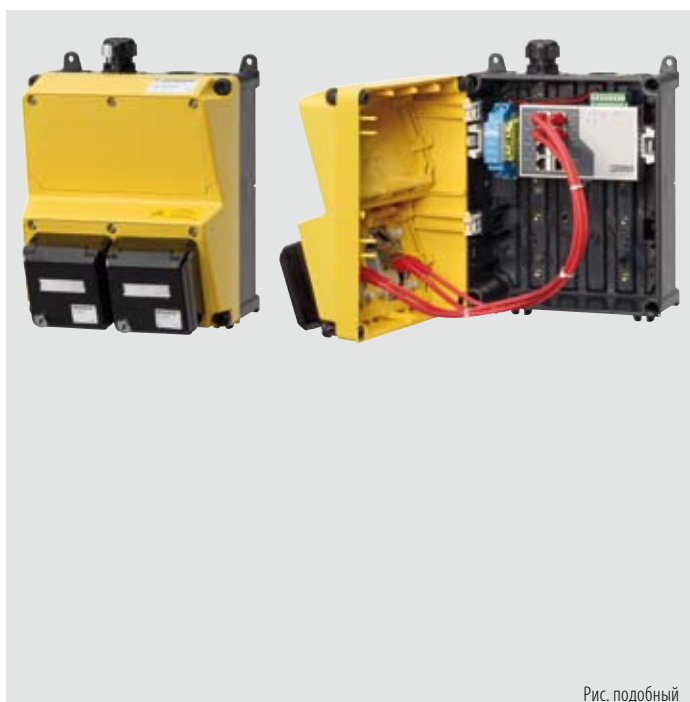


Рис. подобный

Информационные розетки Серех с портами RJ45	
2 шт. с идентичными замками, с 4 разъемами RJ45, для подключения модулей типа E-DAT, угловое расположение модулей 8(8) 90°, Cat. 6, производства BTR	
Патч-панель	
1 шт. Материал: листовая сталь с порошковым покрытием черного цвета для установки на DIN-рейку с 2 модулями светододов, адаптеры ST/ST-MM (лицевая панель подготовлена для установки макс. 8 модулей типа FutureCom S250, RJ45 или оптических модулей FutureLink) Производство: CORNING	
1 патч-кабель OpDAT Duplex ST-ST, 50/125, длина 1 м	
Коммутатор	Электроснабжение
1 FL коммутатор SF 7TX/FX ST Неуправляемый промышленный Ethernet-коммутатор с 7 портами TX и 1 портом FX Порт ST: многомодовое оптоволокно, 1300 нм Скорость передачи данных: 10/100 Мбит/с, Питание: 24 В DC, рабочий диапазон температур: от 0° до +60° С. Производство: PHOENIX Contact	1 блок питания 24 В DC-12 Вт/0,5А Номинальная мощность: 12 Вт
Обвязка информационных розеток Серех	
4 патч-кабеля AWG 26, 2 RJ45, Cat. 6 с укороченными хвостовиками (для защиты от перегиба кабеля)	
Размеры корпуса	
260 x 225 мм (ВxШ)	
Артикул №	
25213GE	Желтый
25213	Серый



Информационные розетки Серех с портами RJ45	
2 шт. с идентичными замками, с 4 разъемами RJ45, для подключения модулей типа E-DAT, угловое расположение модулей 8(8) 90°, Cat. 6, производства BTR	
Патч-панель	
1 шт. Материал: листовая сталь с порошковым покрытием черного цвета для установки на DIN-рейку с 2 модулями светододов, адаптеры ST/ST-MM (лицевая панель подготовлена для установки макс. 8 модулей типа FutureCom S250, RJ45 или оптических модулей FutureLink) Производство: CORNING	
1 патч-кабель OpDAT Duplex ST-ST, 50/125, длина 1 м	
Коммутатор	Электроснабжение
1 коммутатор EL 100U2-6TX-1FX-ST-MM Неуправляемый промышленный Ethernet-коммутатор 2 уровня с 6 портами TX и 1 портом FX Порт ST: многомодовое оптоволокно, 1300 нм Производство: EKS / Скорость передачи данных: 10/100 Мбит/с / Питание: 24 В DC, рабочий диапазон температур: от -10°С до +50°С	1 блок питания 24 В DC-12 Вт/0,5А Номинальная мощность: 12 Вт
Обвязка информационных розеток Серех	
4 патч-кабеля AWG 26, 2 RJ45, Cat. 6 с укороченными хвостовиками (для защиты от перегиба кабеля)	
Размеры корпуса	
520 x 225 мм (ВxШ)	
Артикул №	
25402GE	Желтый
25402	Серый



Компактный сетевой пост "два в одном": для электроснабжения и передачи данных.

Комбинация розеток MENNEKES, готовая к подключению. Класс защиты IP 44, физическое разделение цепей электроснабжения и слаботочных цепей.

Корпус:

1 корпус AMAPLAST 118 x 170 мм (размеры арт. 25705, В x Ш), 160 x 245 мм (размеры арт. 25715, В x Ш), цвет - серый электрик RAL 7035

Оснащение:

2 (4 для арт. 25715) розетки SCHUKO 16 A, 2п+3, 230 В, класс защиты IP 54, цвет - черный RAL 9005,
1 информационная розетка Serex, с 2-мя RJ45 модулями E-DAT, производства BTR, с полем для маркировки, закрывается на замок, класс защиты IP 44, цвет - черный RAL 9005

Кабельный ввод / подключение:

2 кабельных ввода М 25 сверху (закрыты, для прорезания)
1 кабельный ввод М 25 снизу (в комплекте с сальником)
1 кабельный ввод М 25 снизу (в комплекте с сальником, включая комплект уплотнений для двух одиночных кабелей диаметром до 8 мм каждый)
Пост оснащен клеммами для подключения 1 кабеля 3 x 4 мм² (5 x 4 мм²)

Артикул № 25705 (2 розетки SCHUKO)

Артикул № 25715 (4 розетки SCHUKO)

Аксессуары



Поворотный адаптер для DIN-рейки

Для горизонтальной установки коммутаторов, блоков питания и реле в корпусах AMAXX. Монтируется на DIN-рейку или заднюю стенку корпуса (см. рисунок справа).

Монтажная высота: 70 мм

Артикул № 25058



Примеры использования



Julius Kleemann GmbH & Co. KG, производство металлической упаковки, Карлштайн, Германия



**Gildemeister
Drehmaschinen GmbH**
Билефельд, Германия

Передача
данных и
электроснабжение.



Jos. L. Meyer-Werft, судовой док, Папенбург, Германия



**TKMS Blohm + Voss
Nordseewerke GmbH, верфь на Северном море
Эмден, Германия**

АМАХХ Автоматизация

Узлы электро-
снабжения и
автоматизации
в одном корпусе.



Серия AMAXX Automation открывает новые перспективы в оснащении современного производства.

Этот ассортимент корпусов рассчитан на сферу промышленной автоматизации. Электроснабжение, промышленные Ethernet-сети и средства КИПиА можно эргономично и профессионально совмещать. Это особенно актуально в отраслях промышленности с высокой степенью автоматизации производства и наличием робототехники.

Легкость при проектировании

- Корпуса подготовлены для установки контроллеров (ПЛК), приводов, УЗО, реле, компонентов KNX / EIB или других электронных и пневматических устройств.

Удобно и привлекательно

- Эргономичная форма и надежность, унаследованные от серии .MAXX
- Серийное исполнение в желтом цвете.
- Компактная конструкция.

Явные преимущества при монтаже

- Сокращение сроков пусконаладки.
- Меньший расход материала.
- Упрощенный монтаж корпуса.



Пригодно для промышленного использования и надежно

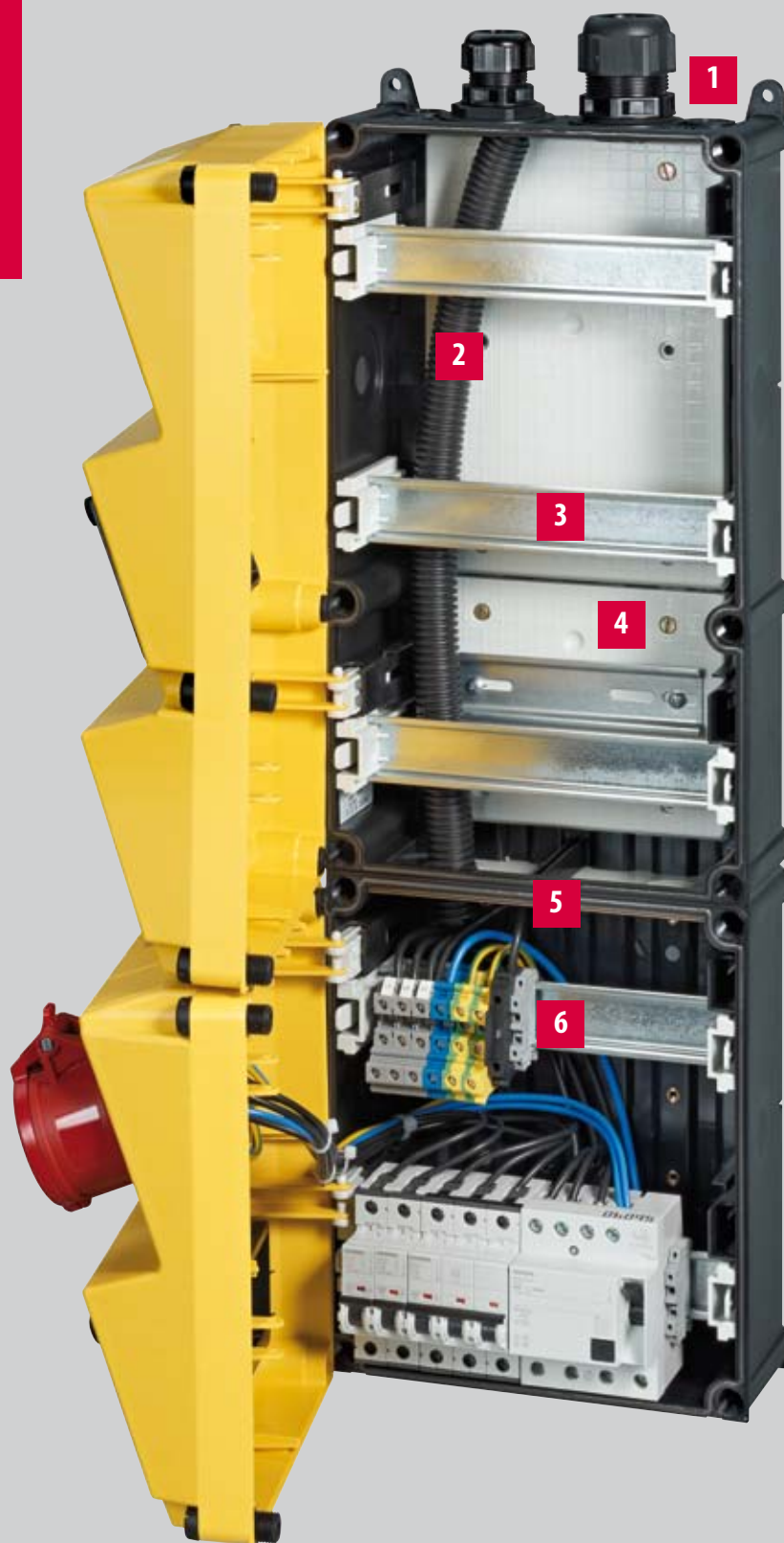
- Классы защиты IP 44 и IP 67.
- Противостоит пыли, влаге и другим пагубным воздействиям окружающей среды.

Физическое разделение сетевых и электрических частей корпуса благодаря перегородке с мембранными муфтами

- Электроснабжение возможно также в оболочке из гофрошланга.

Гибкий подход

Продумано.
До мелочей.



1 Кабельные сальники с многослойным уплотнением

для кабелей с внешним диаметром от 5-7 мм
и заглушек

2 Гофрошланг для кабеля

ввод сверху, для изоляции кабеля электроснабжения, диаметр
гофрошланга - 19 мм

3 Выдвижная DIN-рейка с фиксатором

возможна различная глубина посадки

4 Монтажная плита

с предустановленной несущей шиной

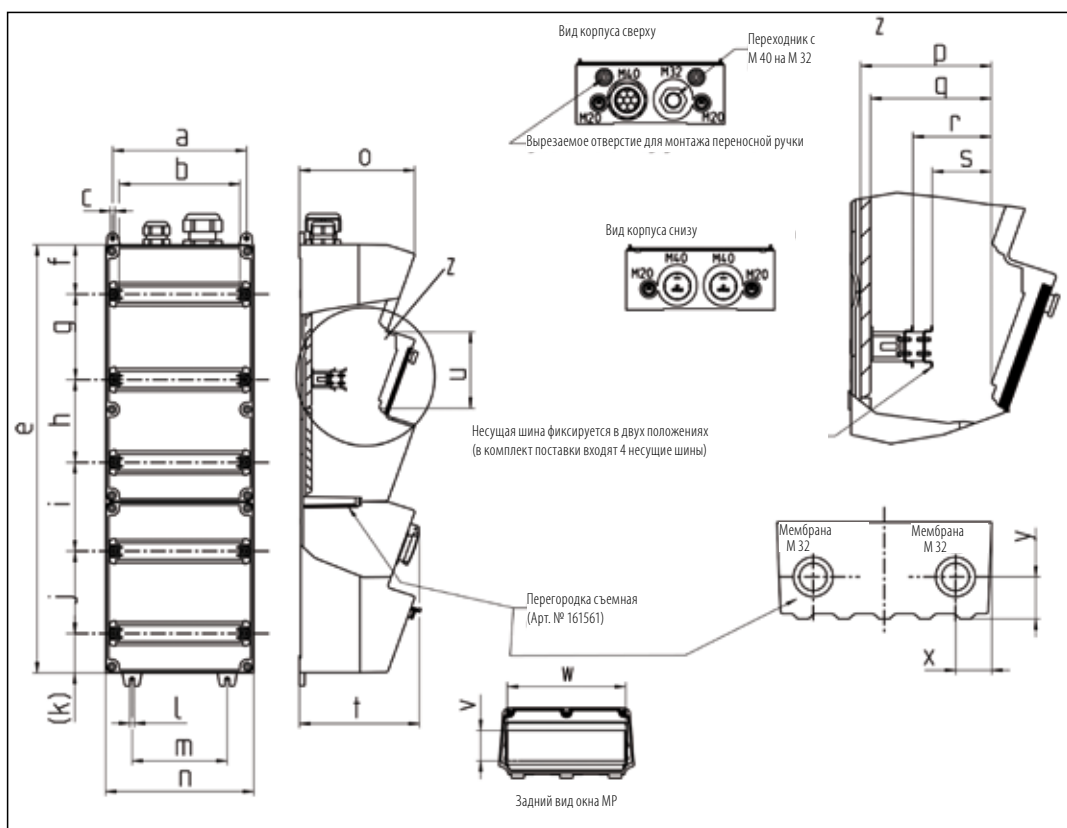
5 Перегородка с мембранными муфтами

пылезащищенная, съемная,
также подходит для отделения кабелей особого назначения

6 Слэботочный предохранитель для блока питания

Зажим для трубчатого предохранителя Т 6,3А

Чертеж 1 MB 571-5



Обозначение	мм
a	204
b	184
c	∅ 7
d	670
e	650
f	75
g	130
h	125
i	135
j	125
k	60
l	7
m	145
n	225
o	175
p	111
q	102
r	67
s	50
t	174
u	113
v	62
w	180
x	30,65
y	35,50

Электронный счетчик. Пневматика. ПЛК.

Использование с контроллером и пневмоклапаном.

Возможные области применения:

- Производственные линии: установка компактной системы управления ПЛК
- Очистные сооружения и водоканалы: управление насосами, контроль дозировки и уровня
- Обслуживание зданий: обогрев, климатизация, вентиляция и освещение
- Сельское хозяйство: управление подачей кормов и климат-контроль
- Сигнализация: модули обработки данных и оповещения о неисправностях по каналу GSM



Прозрачное окно со страховочными винтами (может быть открыто только с помощью отвертки).



Модульные панели по желанию могут быть оснащены командными или сигнальными устройствами. Монтаж производится в стандартные отверстия 22,3 мм.



Кнопка аварийного отключения хорошо заметна на желтом корпусе и доступна.

Стандартное исполнение из пластика AMAPLAST, класс защиты IP 44

Передняя панель светло-серого цвета RAL 7035 или желтая RAL 1021, на односторонних петлях (универсальных), задняя часть с муфтами для крепления плиты напольного монтажа, включая выдвижную DIN-рейку с фиксаторами, комплект кабельных сальников с многослойным уплотнением.



Отсек для передачи данных

- с прозрачной крышкой (закрывается на ключ)
- 3 выдвижные DIN-рейки с фиксаторами
- 1 монтажная плата 230 x 166, предустановлена
- 1 монтажная плата 130 x 166, предустановлена
- 1 труба диаметром 19 мм (для изоляции кабеля электроснабжения)
- 1 съемная перегородка с 2 мембранными муфтами M 32

Розетки CEE

Розетки SCHUKO

2 SCHUKO 16A, 230 В

Элементы защиты

- 1 устройство защитного отключения 25А, 2п, 0,03А
- 2 линейных защитных автомата 16А, 1п, С
- 1 трубчатый предохранитель Т 6,3А

Размеры корпуса

650 x 225 мм (ВxШ)

Артикул №

25505GE
25505

Желтый
Серый



Отсек для передачи данных

- с прозрачной крышкой (закрывается на ключ)
- 3 выдвижные DIN-рейки с фиксаторами
- 1 монтажная плата 230 x 166, предустановлена
- 1 монтажная плата 130 x 166, предустановлена
- 1 труба диаметром 19 мм (для изоляции кабеля электроснабжения)
- 1 съемная перегородка с 2 мембранными муфтами M 32

Розетки CEE

Розетки SCHUKO

1 CEE 16А, 5п, 400 В

2 SCHUKO 16А, 230 В

Элементы защиты

- 1 устройство защитного отключения 40А, 4п, 0,03А
- 1 линейный защитный автомат 16А, 3п, С
- 2 линейных защитных автомата 16А, 1п, С
- 1 трубчатый предохранитель Т 6,3А

Размеры корпуса

650 x 225 мм (ВxШ)

Артикул №

25506GE
25506

Желтый
Серый

Примеры использования: очистные сооружения

Очистные сооружения
Sachtleben GmbH,
Мегген, Германия



Агрессивная среда: местная станция по переработке сточных вод

Передача данных о процессах от датчиков переполнения, уровня и отстойников в диспетчерскую производится посредством блока управления с модулем GSM.

Ноутбук присоединяется при помощи патч-корда с разъемом RJ45 с внешней стороны через рабочее окно.

Примеры использования: карьер



Grevenbrücker Kalkwerk GmbH & Co. KG, предприятие группы Schaeferkalk, Гревенбрюк, Германия



Зоны повышенной влажности и запыленности

Для того, чтобы завести двигатель 60-ти тонного карьерного самосвала, его предварительно прогревают током. Это позволяет избежать длительного времени простоя: самосвал готов к работе сразу после пуска. Процесс прогрева управляется и контролируется водителем независимо от места и времени: по мобильной связи. Таким образом можно учитывать текущую температуру окружающего воздуха.

Для того, чтобы защитить чувствительные модули GSM и реле нагрузки от пагубного воздействия пыли и влаги, приборы размещаются в пыле- и влагозащищенных корпусах AMAXX . Желтый "сигнальный" цвет корпуса виден водителям издалека, а двутавровые балки защищают устройства от проезжающих мимо автомобилей.

Управление
с помощью
мобильного
телефона.

**PowerTOP plus.**

Вилки и кабельные розетки для особо суровых условий эксплуатации.

**Безвинтовая техника клеммных соединений.**

Для вилок, кабельных и настенных розеток СЕЕ.

**Краткий каталог MENNEKES.****Стальные. Нержавеющие. При ветре и непогоде.**

Распределительные шкафы для электро- и водоснабжения.

Надежная работа - в любое время года.

По вопросам продаж и поддержки обращайтесь:

Архангельск (8182)63-90-72
Астана +7(7172)727-132
Белгород (4722)40-23-64
Брянск (4832)59-03-52
Владивосток (423)249-28-31
Волгоград (844)278-03-48
Вологда (8172)26-41-59
Воронеж (473)204-51-73
Екатеринбург (343)384-55-89
Иваново (4932)77-34-06
Ижевск (3412)26-03-58
Казань (843)206-01-48

Калининград (4012)72-03-81
Калуга (4842)92-23-67
Кемерово (3842)65-04-62
Киров (8332)68-02-04
Краснодар (861)203-40-90
Красноярск (391)204-63-61
Курск (4712)77-13-04
Липецк (4742)52-20-81
Магнитогорск (3519)55-03-13
Москва (495)268-04-70
Мурманск (8152)59-64-93
Набережные Челны (8552)20-53-41

Нижний Новгород (831)429-08-12
Новокузнецк (3843)20-46-81
Новосибирск (383)227-86-73
Орел (4862)44-53-42
Оренбург (3532)37-68-04
Пенза (8412)22-31-16
Пермь (342)205-81-47
Ростов-на-Дону (863)308-18-15
Рязань (4912)46-61-64
Самара (846)206-03-16
Санкт-Петербург (812)309-46-40
Саратов (845)249-38-78

Смоленск (4812)29-41-54
Сочи (862)225-72-31
Ставрополь (8652)20-65-13
Тверь (4822)63-31-35
Томск (3822)98-41-53
Тула (4872)74-02-29
Тюмень (3452)66-21-18
Ульяновск (8422)24-23-59
Уфа (347)229-48-12
Челябинск (351)202-03-61
Череповец (8202)49-02-64
Ярославль (4852)69-52-93